

Kod: DH-IPC-HDW1320SP-028

KAMERA IP **DH-IPC-HDW1320SP-028** 0B - 3 Mpx 2.8 mm DAHUA

Netto: **461.00 PLN** Brutto: **567.03 PLN**



Kamera IP z wydajnym algorytmem kompresji obrazu H.264 zapewniającym czyste i bardziej płynne przesyłanie obrazu w maksymalnej rozdzielczości 3 MPx. Bardzo łatwa obsługa poprzez przeglądarkę Internet Explorer, umożliwia użytkownikom wygodną i zdalną obsługę, a także zarządzanie kamerą. Dołączone do kamery oprogramowanie przeznaczone jest do zarządzania oraz zintegrowanego nadzoru wieloma kamerami sieciowymi. ICR - Mechaniczny filtr podczerwieni zapewnia wierne odwzorowanie kolorów podczas pracy w dzień, a także dużą skalę szarości oraz ostrość obrazu podczas pracy w nocy.

SPECYFIKACJA

Standard:	TCP/IP
Przetwornik:	1/3 " Progressive Scan CMOS
System skanowania:	Progresywny
Wielkość matrycy:	3.0 Mpx
Rozdzielczość:	2304 x 1296 - 3 Mpx 2048 x 1536 - 3 Mpx 1920 x 1080 - 1080p 1280 x 960 - 1.3 Mpx 1280 x 720 - 720p
Obiektyw:	2.8 mm
Kąt widzenia:	• 92 ° (dane producenta) • 95 ° (nasze testy)
Zasięg oświetlacza IR:	20 m
Stosunek sygnał/szum (S/N):	> 50 dB
Gniazdo karty pamięci:	—
Metoda kompresji obrazu:	H.264 / MJPEG
Wejścia / wyjścia alarmowe:	—
Audio:	—
Przepływność (bitrate):	256 ... 12288 kbit/s - H.264
Prędkość transmisji strumienia głównego:	20 kl/s @ 2304 x 1296
Interfejs sieciowy:	10/100 Base-T (RJ-45)
Protokoły sieciowe:	IPv4/IPv6, HTTP, HTTPS, SSL, TCP/IP, UDP, UPnP, ICMP, IGMP, SNMP, RTSP, RTP, SMTP, NTP, DHCP, DNS, PPPOE, DDNS, FTP, IP Filter, QoS, Bonjour
WEB Server:	Wbudowany

DELTA-OPTI Monika Matysiak; <https://www.delta.poznan.pl>
POL; 60-713 Poznań; Graniczna 10
e-mail: delta-opti@delta.poznan.pl; tel: +(48) 61 864 69 60

Maks. liczba użytkowników on-line:	20
ONVIF:	2.42
Wybrane funkcje:	<ul style="list-style-type: none"> • 3D-DNR - Cyfrowa redukcja szumu w obrazie • D-WDR - Szeroki zakres dynamiki oświetlenia • BLC/HLC - kompensacja światła tła / silnego światła • Możliwość zmiany rozdzielczości, jakości i przepustowości • Konfigurowalne strefy prywatności • Mirror - Odbicie lustrzane obrazu
Dostęp z telefonu komórkowego:	Port: 37777 lub dostęp przez chmurę (P2P) <ul style="list-style-type: none"> • Android: Darmowa aplikacja DMSS • iOS (iPhone): Darmowa aplikacja DMSS
Domyślny adres IP:	192.168.1.108
Domyślny login / hasło administratora:	admin / admin
Porty dostępu przez www:	80, 37777
Porty dostępu przez aplikację na PC:	37777
Port dostępu przez aplikację mobilną:	37777
Port ONVIF:	80
RTSP URL:	rtsp://admin:hasło@192.168.1.108:554/cam/realmonitor?channel=1&subtype=0 - Strumień główny rtsp://admin:hasło@192.168.1.108:554/cam/realmonitor?channel=1&subtype=1 - Strumień pomocniczy
Kolor:	Biały
Zasilanie:	<ul style="list-style-type: none"> • PoE (802.3af), • 12 V DC / 250 mA
Pobór mocy:	< 3.7 W
Obudowa:	Dome, Plastikowa / Metalowa
Klasa szczelności:	IP67
Temperatura pracy :	-30 °C ... 60 °C
Wymiary:	Ø 108 x 84 mm
Waga:	0.254 kg
Obsługiwane języki:	angielski, polski
Producent / Marka:	DAHUA
Gwarancja:	3 lata

PREZENTACJA

Kamera wyjęta z pierścienia zaciskowego:



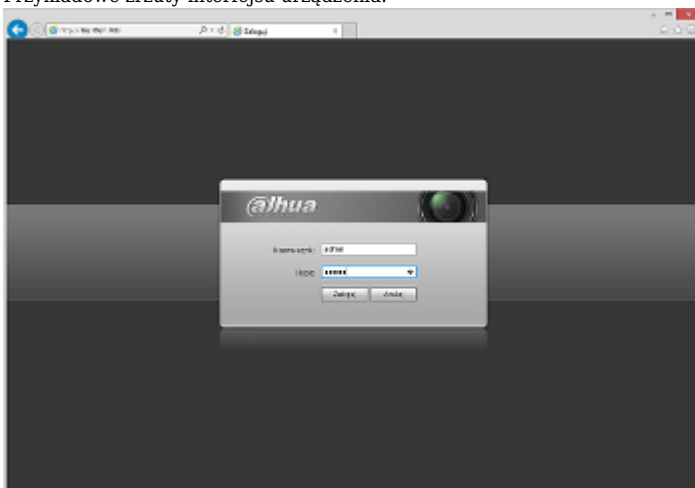
Widok od strony mocowania:

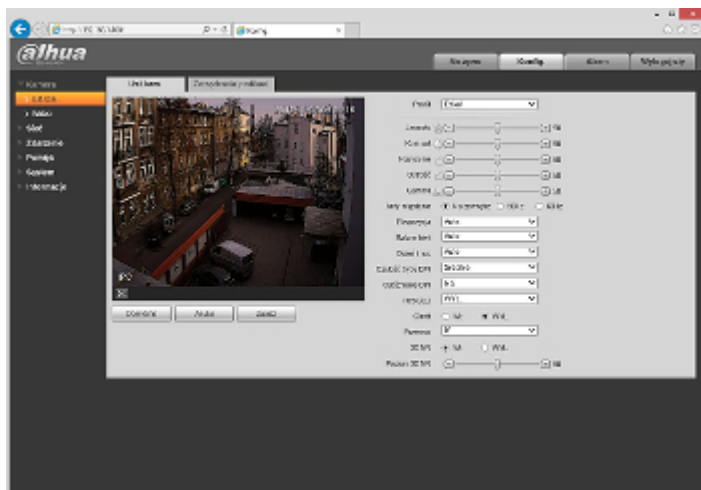


W zestawie:



Przykładowe zrzuty interfejsu urządzenia:





NASZE TESTY

Obraz z kamery przy oświetleniu sztucznym (ok. 30 Lux):



Obraz z kamery przy pracy w nocy z włączonym wbudowanym oświetlaczem IR:



Obraz z kamery przy silnym świetle ustawionym na wprost kamery:



OPAKOWANIE

Wymiary (Dł. x Szer. x Wys.): 0x0x0 mm Waga brutto: 0 kg

DELTA-OPTI Monika Matysiak; <https://www.delta.poznan.pl>
 POL; 60-713 Poznań; Graniczna 10
 e-mail: delta-opti@delta.poznan.pl; tel: +(48) 61 864 69 60



DELTA-OPTI Monika Matysiak; <https://www.delta.poznan.pl>
POL; 60-713 Poznań; Graniczna 10
e-mail: delta-opti@delta.poznan.pl; tel: +(48) 61 864 69 60