

Kod: CS-H7-70

WIELOFUNKCYJNY TESTER CCTV CS-H7-70

Netto: 3 555.56 SEK Brutto: 4 373.34 SEK

Wielofunkcyjny tester kamer IP, kamer analogowych, Speed Dome (PTZ), wyposażony w wiele dodatkowych funkcji, niezbędnych przy uruchamianiu instalacji CCTV.



SPECYFIKACJA

Standard wizji:	<ul style="list-style-type: none">TCP/IP - 4K,CVBS - PAL / NTSC
Wyświetlacz:	7 " - pojemnościowy ekran dotykowy, 1280 x 800 px
Wejście Video:	1 szt. CVBS - Gniazdo BNC
Wyjście Video:	<ul style="list-style-type: none">1 szt. CVBS - Gniazdo BNC1 szt. HDMI
Port LAN:	2 szt. - Współpraca z kamerami i switchami PoE
Wejście Audio:	1 szt. Mini Jack
Wyjście Audio:	1 szt. Mini Jack
Miernik poziomu sygnału wideo:	—
Generator sygnału wideo:	<ul style="list-style-type: none">Generator sygnału kontrolnegoGenerowanie ośmiu kolorowych pasów w standardach PAL / NTSCMożliwe jest generowanie niebieskiego lub czarnego ekranu
Porty szeregowo:	RS-485
Protokoły:	Obsługa ponad 30 protokołów RS485 : Pelco-D, Pelco-P, YAAN, YAAN-O, YAAN-1, SAMSUNG, PANASONIC, Lilin-FAST, Lilin-MLP2, MOLYNX, MINKING A01, Fastrax, CBC, LC-NEW, WV-CS850, SONY-EVI, LG-MULTIX, DAT-SD, VICON, Vcltp, DH-YTC 06, Santachi, Bosch OSRD, TeleEye DM2 HD 600, Hikvision, KALATEL ASC, AD 168(M-B), SAMSUNG SPD, Siemens, Cohu, MINKING B01, ALEC
Prędkość transmisji:	150, 300, 600, 1200, 2400, 4800, 9600, 19200, 38400, 115200 b/s
Test skrętki lub linii telefonicznej:	Test połączenia kabli UTP lub telefonicznych, zakończonych wtykiem RJ-45
Test linii RS-485, :	Testowanie danych z urządzenia sterującego (komendy są wyświetlane hexadecymalnie)
Moduł Wi-Fi:	✓
Identyfikacja przewodu w wiązce:	—
Test audio:	✓
Multimetr cyfrowy:	—
Pomiar mocy optycznej:	—

DELTA-OPTI Monika Matysiak; <https://www.delta.poznan.pl>
POL; 60-713 Poznań; Graniczna 10
e-mail: delta-opti@delta.poznan.pl; tel: +(48) 61 864 69 60

VLS (VFL) - wizualny lokalizator uszkodzeń włókien światłowodowych:	—
Reflektometr TDR:	Wykrywanie i lokalizacja miejsca przerwania kabla (tylko UTP)
Praca jako źródło zasilania:	<ul style="list-style-type: none"> • 12 V DC / 2 A, 2x Gniazdo zasilania • 5 V DC / 2 A z portu USB • 48 V (PoE, LAN), 24 W
Zasilanie bateryjne:	<ul style="list-style-type: none"> • Akumulator 5400 mAh • 12 V DC / 2 A (zasilacz w komplecie)
Szacunkowy czas pracy na akumulatorze:	max. 10 godz.
Obsługa:	Menu graficzne - sterowanie dotykowe oraz za pomocą przycisków
Wybrane funkcje:	<ul style="list-style-type: none"> • Test kamer PAL/NTSC • Test kamer IP - Obsługiwane metody kompresji obrazu : H.265, H.264, MJPEG • Wyszukiwanie i podgląd kamer IP zgodnych z Onvif • Sterowanie obrotnikami i kamerami PTZ (speed dome) • Podgląd z kamer IP za pomocą wbudowanych aplikacji - iVMS-4500 HD, EZView, gDMSS HD Lite, XMEye, MEye, Fseye, FreeIP PRO • Wbudowana przeglądarka internetowa - Google Chrome • Generator sygnału kontrolnego • Monitorowanie połączeń LAN • Skaner adresów IP • PING - testowanie łącza za pomocą pakietów ICMP • Wykrywanie podłączonego portu w switchu • Tester skrętki komputerowej • Współpraca z kamerami i switchami PoE • Miernik zasilania PoE • Źródło zasilania DC 5V / 12V / 48V • Data monitor - monitor portu szeregowego RS-485 • Test audio • Hotspot - Wi-Fi • Zapis wideo na kartę micro SD z możliwością odtwarzania - 8 GB w zestawie • Odtwarzanie nagrań • Kalkulator • Wbudowana latarka
Temperatura pracy:	-10 °C ... 50 °C
Dopuszczalna względna wilgotność otoczenia:	30 % ... 90 %
Waga:	0.83 kg
Wymiary:	242 x 156 x 47 mm
Obsługiwane języki:	angielski, chiński uproszczony, chiński tradycyjny, francuski, hiszpański, japoński, koreański, polski, rosyjski, włoski
Gwarancja:	2 lata

PREZENTACJA

Panel przedni (widoczne menu główne urządzenia):



DELTA-OPTI Monika Matysiak; <https://www.delta.poznan.pl>
 POL; 60-713 Poznań; Graniczna 10
 e-mail: delta-opti@delta.poznan.pl; tel: +(48) 61 864 69 60

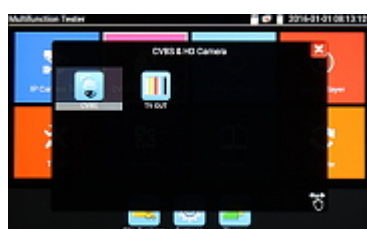
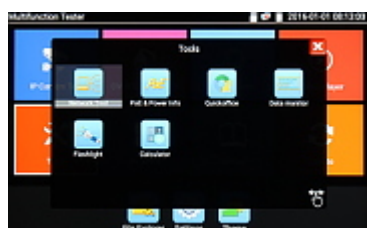
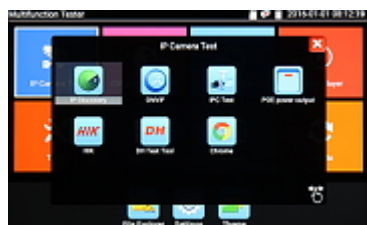
Złącza:

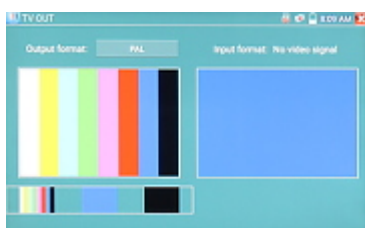
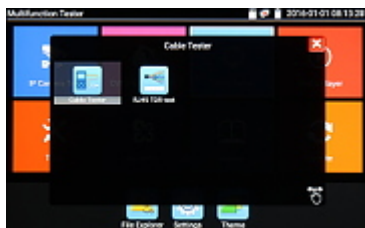
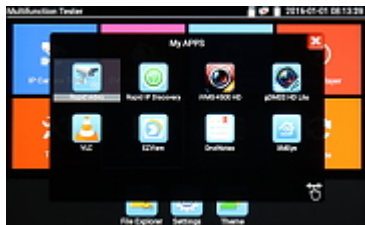


Widok z tyłu:



Menu główne:





W zestawie:



Urządzenie wraz z akcesoriami mieści się w poręcznej torbie:



NASZE TESTY

Zobacz możliwości CS-H7F-70HQ:

:

NASZE OPINIE



- o Uwaga! Urządzenie nie jest przystosowane do pracy ciągłej 24/7.

OPAKOWANIE

Wymiary (Dł. x Szer. x Wys.): 0x0x0 mm	Waga brutto: 0 kg
--	-------------------