

Kod: DH-HAC-HF3231EP-T

## KAMERA HD-CVI, HD-SDI, PAL **DH-HAC-HF3231EP-T** - 1080p DAHUA

Netto: **213.32 USD** Brutto: **262.38 USD**

Kamera megapikselowa z przetwornikiem 1/2.8" CMOS oraz interfejsem HD-CVI (High Definition Composite Video Interface) / HD-SDI (Serial Digital Interface) / PAL.

Interfejs HD-CVI umożliwia transmisję analogowego, zespolonego sygnału wizyjnego za pośrednictwem kabla koncentrycznego. Podczas transmisji nie występują opóźnienia oraz zachowana jest oryginalna, wysoka jakość obrazu.

HD-SDI jest interfejsem używanym do transmisji nieskompresowanych i niezaszyfrowanych cyfrowych sygnałów video (opcjonalnie może zawierać wbudowane audio oraz kod czasu). Bazuje na kablach koncentrycznych wyposażonych w złącza BNC i pozwala na przesył czystego sygnału cyfrowego w wysokiej jakości.



### SPECYFIKACJA

Standard:	HD-CVI, HD-SDI, PAL
Przetwornik:	1/2.8 " Progressive Scan CMOS
Wielkość matrycy:	2.1 Mpx
Rozdzielczość:	1920 x 1080 - 1080p 1280 x 720 - 720p 960 x 576 - PAL
Wyjście wideo:	HD-CVI, HD-SDI, PAL - 1 Vpp / 75 Ω
Obiektyw:	—
Złącze Auto Iris:	DC
Stosunek sygnał/szum (S/N):	> 65 dB
Czułość:	0.005 Lux F1.2 (kolor) , 0.0005 Lux F1.2 (B/W)
Współpraca z oświetlaczem IR:	ICR - Mechaniczny filtr podczerwieni
Audio:	Wejście na mikrofon zewnętrzny
Wejścia / wyjścia alarmowe:	2 / 1
Interfejs RS-485:	✓
Menu ekranowe OSD:	✓

Wybrane funkcje:	<ul style="list-style-type: none"> <li>• 2D-DNR / 3D-DNR - Cyfrowa redukcja szumu w obrazie</li> <li>• WDR - 120 dB - Szeroki zakres dynamiki oświetlenia</li> <li>• Sense-UP - (Slow Shutter) - Zwiększenie czułości przetwornika</li> <li>• F-DNR (Defog) - Redukcja szumów związanych z opadami atmosferycznymi</li> <li>• ICR - Mechaniczny filtr podczerwieni</li> <li>• BLC/HLC - kompensacja światła tła / silnego światła</li> <li>• AGC - Automatyczna regulacja wzmocnienia obrazu</li> <li>• Automatyczny balans bieli</li> <li>• D-ZOOM - Zoom cyfrowy</li> <li>• Detekcja ruchu</li> <li>• Konfigurowalne strefy prywatności</li> <li>• Mirror - Odbicie lustrzane obrazu</li> <li>• Sharpness - Wyostrzanie konturów obrazu</li> </ul>
Zasilanie:	<ul style="list-style-type: none"> <li>• 12 V DC / 390 mA,</li> <li>• 24 V AC / 195 mA</li> </ul>
Pobór mocy:	4.7 W
Obudowa:	BOX, Metalowa
Kolor:	Biały / Czarny
Temperatura pracy :	-30 °C ... 60 °C
Waga:	0.49 kg
Wymiary:	135 x 74 x 66 mm
Producent / Marka:	DAHUA
Gwarancja:	<b>3 lata</b>

## PREZENTACJA

Widok z przodu:



Widok z boku:



Widok od spodu:

DELTA-OPTI Monika Matysiak; <https://www.delta.poznan.pl>  
 POL; 60-713 Poznań; Graniczna 10  
 e-mail: [delta-opti@delta.poznan.pl](mailto:delta-opti@delta.poznan.pl); tel: +(48) 61 864 69 60



Widok z tyłu:

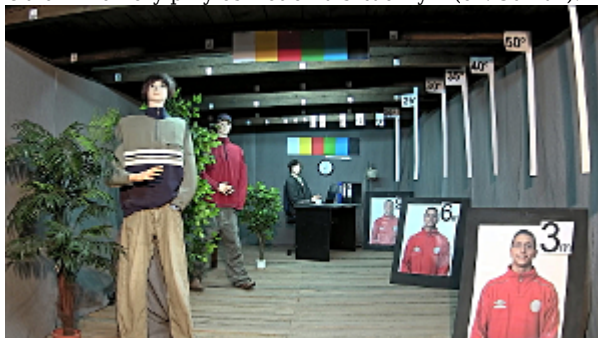


W zestawie:



HD-CVI:

Obraz z kamery przy oświetleniu sztucznym (ok. 30 Lux):



Obraz z kamery przy silnym świetle ustawionym na wprost kamery:

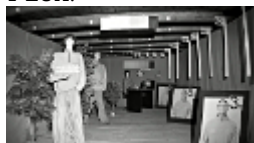


Obraz z kamery przy pracy w nocy z włączonym zewnętrznym oświetlaczem IR:



Obraz w warunkach nocnych przy oświetleniu sceny podanym poniżej:

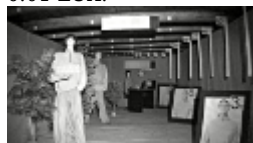
1 LUX:



0.1 LUX:



0.01 LUX:



0.001 LUX:



HD-SDI:

Obraz z kamery przy oświetleniu sztucznym (ok. 30 Lux):



Obraz z kamery przy silnym świetle ustawionym na wprost kamery:



Obraz z kamery przy pracy w nocy z włączonym zewnętrznym oświetlaczem IR:



Obraz w warunkach nocnych przy oświetleniu sceny podanym poniżej:

1 LUX:



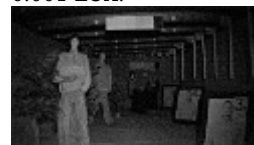
0.1 LUX:



0.01 LUX:



0.001 LUX:



## NASZE OPINIE



- o Dzięki zastosowanej technologii "Starlight", kamery wystarcza bardzo słabe oświetlenie do uzyskania wyraźnego kolorowego obrazu.

## OPAKOWANIE

Wymiary (Dł. x Szer. x Wys.): 0x0x0 mm	Waga brutto: 0 kg
--	-------------------