

Kod: AHD-LV3-2812W

KAMERA WANDALOODPORNNA AHD, PAL **AHD-LV3-2812W** - 720p 2.8 ... 12 mm

Netto: **31.24 AUD** Brutto: **38.43 AUD**

Kamera megapikselowa z przetwornikiem 1/4" OmniVision OV9712 CMOS oraz interfejsem AHD (Analog High Definition) / PAL.

Interfejs AHD umożliwia transmisję analogowego sygnału wizyjnego za pośrednictwem kabla koncentrycznego w rozdzielczości 720p. Dzięki temu możliwa jest transmisja obrazów o rozdzielczości HD na odległości nawet 500 m z zachowaniem niskich kosztów instalacji. Podczas transmisji nie występują opóźnienia oraz zachowana jest oryginalna, wysoka jakość obrazu.

Dodatkowo kamera posiada możliwość wyboru standardu sygnału wyjściowego pomiędzy AHD i PAL. Zmiana standardu AHD / PAL odbywa za pomocą dźwistka poprzez przytrzymanie go wychylonego w prawo lub w lewo przez ok. 5 s, bez wchodzenia w menu OSD.



SPECYFIKACJA

Standard:	AHD / PAL
Przetwornik:	1/4 " OmniVision OV9712S CMOS
Procesor obrazu:	Nextchip NVP2431H
Wielkość matrycy:	1.0 Mpx
Rozdzielczość:	1280 x 720 - 720p AHD-M , 960 x 576 - 960H PAL
Zasięg oświetlacza IR:	30 m
Regulacja mocy oświetlacza IR:	Automatyczna
Obiektyw:	2.8 ... 12 mm, 2 Mpx
Kąt widzenia:	• 65 ° ... 17 ° (dane producenta) • 70 ° ... 25 ° (nasze testy)
Stosunek sygnał/szum (S/N):	> 50 dB
Wyjście wideo:	1 Vpp 75 Ω, AHD / PAL - wybierane przełącznikiem

DELTA-OPTI Monika Matysiak; <https://www.delta.poznan.pl>
POL; 60-713 Poznań; Graniczna 10
e-mail: delta-opti@delta.poznan.pl; tel: +(48) 61 864 69 60

Wybrane funkcje:	<ul style="list-style-type: none"> • ICR - Mechaniczny filtr podczerwieni • Sense-UP - (Slow Shutter) - Zwiększenie czułości przetwornika max. x 30 • D-WDR - Szeroki zakres dynamiki oświetlenia • DNR - Cyfrowa redukcja szumu w obrazie • F-DNR (Defog) - Redukcja szumów związanych z opadami atmosferycznymi • Detekcja ruchu - maks. 4 strefy • Strefy prywatności - maks. 4 • BLC - konfigurowalna kompensacja światła wstecznego • HSBLC - Kompensacja silnego światła (punktowego) • Mirror - Odbicie lustrzane obrazu • "zamrażanie" obrazu • Sharpness - Wyostrowanie konturów obrazu • Korekcja typu monitora - LCD/CRT
Menu ekranowe OSD:	✓
Wandaloodporna:	✓
Klasa szczelności:	IP66
Zasilanie:	12 V DC / 390 mA
Obudowa:	Dome - Metalowa
Kolor:	Biały
Temperatura pracy :	-20 °C ... 50 °C
Waga:	0.605 kg
Wymiary:	Ø 120 x 83 mm
Obsługiwane języki:	angielski, chiński, francuski, hiszpański, holenderski, niemiecki, polski, portugalski, rosyjski, turecki, włoski
Gwarancja:	2 lata

PREZENTACJA

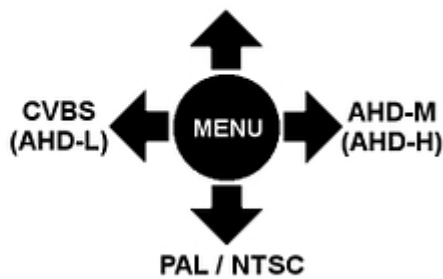
Kamera wyjęta z pierścienia zaciskowego (widoczny kontroler menu OSD):



Widok od strony mocowania:



Wyboru formatu sygnału dokonuje się poprzez wychylenie dźwostka i przytrzymanie przez 5 s bez wchodzenia w menu OSD. Zmiana formatu sygnału na NTSC w kamerze, powoduje zanik obrazu w podłączonym rejestratorze AHD:

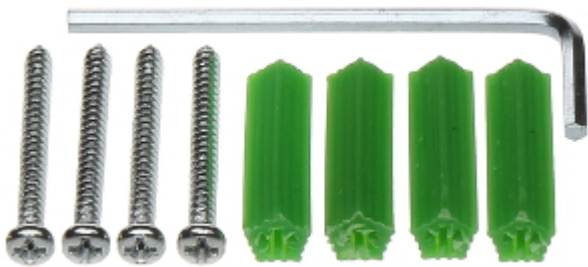


Konfiguracja

- 1) Włącz zasilanie
- 2) Wychył dźwostek w lewo lub w prawo, ustawiając odpowiednią rozdzielczość
- 3) Wychył dźwostek w dół przez 5 s, ustawiając PAL / NTSC

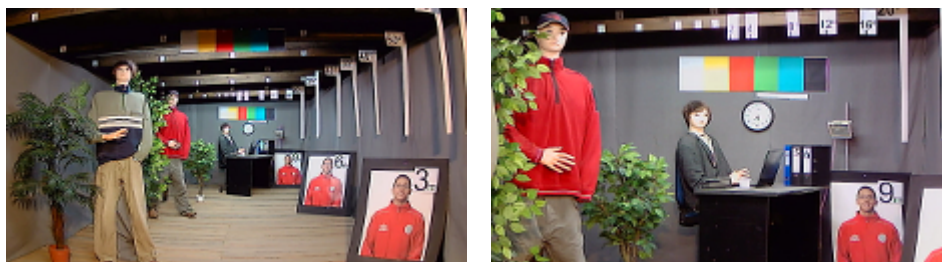
Standard PAL i NTSC jest ustawiany niezależnie od rozdzielczości.

W zestawie:



NASZE TESTY

Obraz z kamery przy oświetleniu sztucznym (ok. 30 Lux):



Obraz z kamery przy pracy w nocy z włączonym wbudowanym oświetlaczem IR:



Obraz z kamery przy silnym świetle ustawionym na wprost kamery:



OPAKOWANIE

Wymiary (Dł. x Szer. x Wys.): 0x0x0 mm	Waga brutto: 0 kg
--	-------------------