

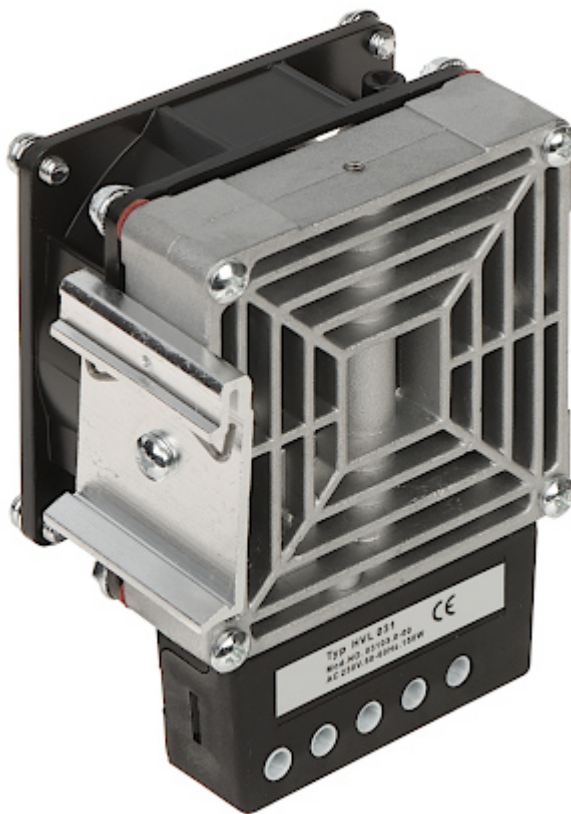
Kod: HVL-031-150W

DMUCHAWA GRZEWcza **HVL-031-150W**

Dmuchawa grzewcza HVL-031-150W jest przeznaczona do montażu w zamkniętych szafach rozdzielczych. Ogrzewacze i dmuchawy grzewcze zapobiegają kondensacji pary wodnej oraz utrzymują odpowiednią temperaturę pracy urządzeń.

Uwaga! Ze względów bezpieczeństwa należy zachować minimalny odstęp 150mm od przewodów oraz innych urządzeń.

W celu utrzymania stałej temperatury w szafie, do dmuchawy grzewczej należy podłączyć szeregowo odpowiedni termostat.



Element grzewczy:	Rezystor dużej mocy
Radiator:	Aluminium - Odlewana obudowa, Powierzchnia szkiełkowana
Moc grzewcza:	150 W
Liczba wentylatorów:	1 szt.
Minimalny przepływ powietrza:	35 m ³ /h
Złącza:	Zaciski kablowe - 3 szt.
Zasilanie:	110 V ... 265 V AC/DC
Moc:	160 W
Montaż:	Szyna DIN TS-35
Temperatura pracy:	-45 °C ... 70 °C
Waga:	0.48 kg
Wymiary:	112 x 80 x 52 mm
Gwarancja:	2 lata