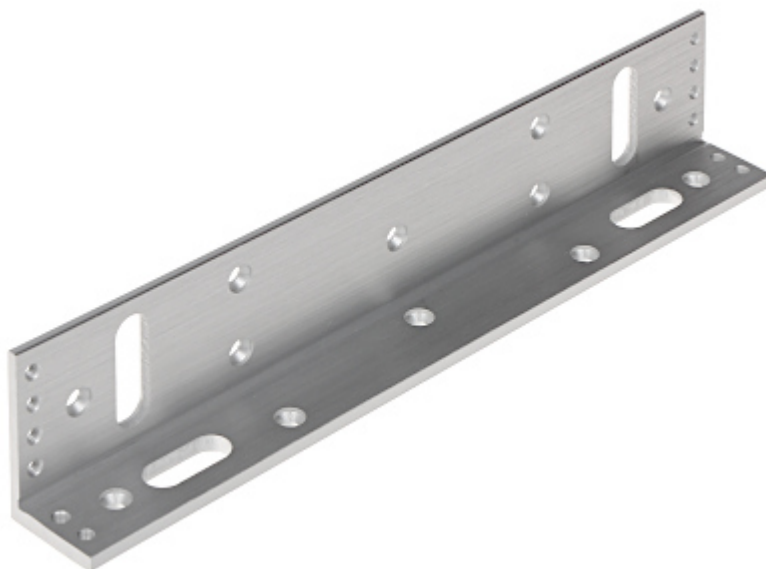


Kod: ASF280L

## KĄTOWNIK **ASF280L** DAHUA

Kątownik montażowy do zwory elektromagnetycznej.



Materiał wykonania:	Aluminium
Zastosowanie:	ASF280A, ASF280B
Waga:	0.17 kg
Wymiary:	250 x 48 x 28 mm
Producent / Marka:	DAHUA
Gwarancja:	<b>3 lata</b>