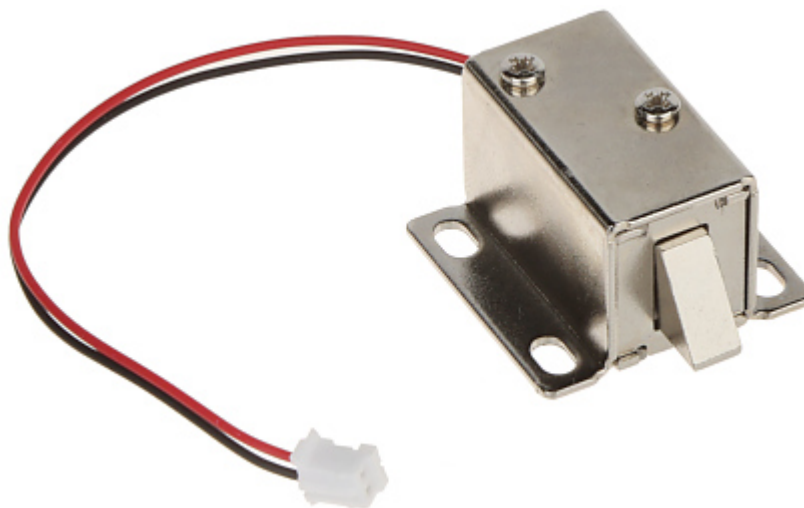


Kod: ATLO-DT-L02

## ZACZEP ELEKTROMAGNETYCZNY SZAFKOWY **ATLO-DT-L02**

Zamek szafkowy ATLO-DT-L02 pozwala na wygodne oraz bezpieczne zarządzanie dostępem do szafek lub skrzynek depozytowych w miejscach takich, jak: lotniska, centra handlowe, pływalnie, siłownie, hale sportowe itp.

Dzięki swojej konstrukcji zamek w przypadku zaniku zasilania pozostaje zamknięty.



Napięcie znamionowe:	12 V DC
Pobór prądu:	0.4 A
Zastosowanie:	drzwi prawe / drzwi lewe
Blokada zapadki:	—
Funkcja pamięci:	—
Praca rewersyjna:	—
Regulacja luzu:	—
Wybrane cechy:	<ul style="list-style-type: none"><li>• Zamek pozostaje zamknięty, gdy nie jest zasilany - wysunięty trzpień</li><li>• Odległość wysuwu trzpienia : 5 mm</li></ul>
Waga:	0.034 kg
Wymiary:	33 x 27 x 17 mm
Producent / Marka:	ATLO
Gwarancja:	2 lata