

Ostrzeżenie!

Proszę zapoznać się z instrukcją obsługi zawartą w niniejszym opracowaniu, ponieważ zawiera ona ważne informacje związane z bezpieczeństwem instalowania i użytkowania urządzenia.

Do obsługi urządzenia nie należy dopuszczać osób, które nie zapoznały się z instrukcją.

Instrukcję należy zachować, ponieważ może być potrzebna w przyszłości. Urządzenie należy używać wyłącznie do celów określonych w niniejszej instrukcji.

Urządzenie przed uruchomieniem należy rozpakować. Po usunięciu opakowania należy upewnić się, że urządzenie jest w dobrym stanie. Jeśli wyrób ten ma usterki nie powinno się go używać dopóki nie zostanie naprawiony.

Produkt jest przeznaczony do użytku domowego jak i komercyjnego i nie może być użytkowany wbrew przeznaczeniu.

Producent nie ponosi odpowiedzialności za szkody wynikające z nieprzestrzegania zasad umieszczonych w instrukcji, dlatego zalecamy postępować zgodnie z wyżej wymienionymi zasadami bezpieczeństwa pracy, obsługi i konserwacji urządzenia. W ten sposób zapewnią sobie Państwo bezpieczeństwo oraz unikną uszkodzenia urządzenia.

Producent ani dostawca nie odpowiada za straty lub zniszczenia związane z produktem, łącznie ze stratami ekonomicznymi lub niematerialnymi, stratą zysków, dochodów, danych, przyjemności podczas użytkowania produktu lub innych związanych z nim produktów- pośrednią, przypadkową lub wynikłą stratą lub zniszczeniem. Powyższe postanowienia obowiązują bez względu na to, czy strata lub zniszczenie odnosi się do:

1. Pogorszenia jakości lub braku działania produktu lub związanych z nim produktów z powodu uszkodzenia, jak również do braku dostępności do produktu oddanego do naprawy, co spowodowało przestój, stratę czasu użytkownika lub przerwę w działalności gospodarczej;
2. Nieodpowiednich wyników pracy produktu lub związanych z nim produktów;
3. Dotyczy to strat i szkód według dowolnej teorii prawnej, łącznie z zaniedbaniem i innymi szkodami, zerwaniem kontraktu, wyrażonej lub domniemanej gwarancji oraz ścisłą odpowiedzialnością (nawet jeśli producent lub dostawca został powiadomiony o możliwości wystąpienia takich szkód).

Środki bezpieczeństwa:

Szczególną uwagę przy projektowaniu poświęcono standardom jakości urządzenia, gdzie najważniejszym czynnikiem jest zapewnienie bezpieczeństwa użytkowania.

Urządzenie należy chronić przed kontaktem z płynami żrącymi oraz płamiącymi i lepкими.

Urządzenie to zaprojektowano, aby ponownie podejmowało funkcjonowanie w przypadku przywrócenia zasilania energią elektryczną po przerwie w zasilaniu.

Przed transportem wyłącz urządzenie.

Przed podłączeniem urządzenia do zasilania należy sprawdzić, czy dostarczane napięcie jest zgodne ze znamionowym napięciem podanym w instrukcji.

Uwaga! Zalecamy stosowanie zabezpieczeń w celu dodatkowej ochrony urządzenia przed ewentualnymi skutkami przepięć występujących w instalacjach. Zabezpieczenia przeciwprzepięciowe są skuteczną ochroną przed przypadkowym podaniem na urządzenie napięć wyższych, niż znamionowe. Uszkodzenia spowodowane podaniem napięć wyższych niż przewiduje instrukcja, nie podlegają naprawie gwarancyjnej.

Prawidłowa utylizacja produktu:

Oznaczenie przekreślonego kosza wskazuje, że produktu tego nie można wyrzucać razem z innymi odpadami z gospodarstwa domowego w całej UE. Aby uniknąć ewentualnego zagrożenia dla środowiska naturalnego lub zdrowia spowodowanego niekontrolowanym składowaniem odpadów, należy go przekazać do recyklingu propagując tym samym zrównoważone wykorzystanie zasobów naturalnych. Aby zwrócić zużyty produkt, należy skorzystać z systemu odbioru i składowania tego typu sprzętu lub skontaktować się ze sprzedawcą, u którego go został on kupiony. Zostanie on wówczas poddany przyjaznemu dla środowiska recyklingowi.

Nie wolno użytkować urządzenia w razie uszkodzenia przewodu zasilającego lub wtyczki, gdy nie działa prawidłowo lub gdy zostało uszkodzone lub upuszczone. Uszkodzony przewód zasilający lub wtyczka muszą zostać wymienione na nowe przez producenta, personel punktu serwisowego lub osobę z odpowiednimi kwalifikacjami, w celu uniknięcia ryzyka porażenia prądem elektrycznym. Ze względu na bezpieczeństwo nie zalecamy naprawiać urządzenia we własnym zakresie.

Urządzenie nie jest przeznaczone do obsługi przez osoby (w tym dzieci) o ograniczonej zdolności fizycznej, czuciowej lub psychicznej, jak również osoby nie mające doświadczenia lub znajomości obsługi takiego urządzenia, chyba że użytkowanie odbywa się pod nadzorem osoby odpowiedzialnej za ich bezpieczeństwo lub zgodnie z instrukcjami użytkownika przekazanymi przez taką osobę.

Nie wolno dotykać wtyczki wilgotnymi dłońmi! Aby wyjąć wtyczkę z gniazdka, należy pociągnąć za wtyczkę, nigdy za przewód.

Urządzenie należy stosować wyłącznie zgodnie z przeznaczeniem opisanym w niniejszej instrukcji. Stosowanie osprzętu niezalecanego przez producenta urządzenia może spowodować pożar, porażenie prądem elektrycznym lub urazy ciała.

Znak błyskawicy wewnątrz trójkąta równobocznego oznacza obecność niebezpiecznego napięcia, znajdującego się pod obudową urządzenia. Może ono stanowić zagrożenie dla zdrowia i życia użytkownika.



| | |
|---|--|
| Standard: | TCP/IP |
| Obsługiwane rozdzielczości: | max. 12 Mpx - 4000 x 3000 px |
| Wyjścia wideo: | 1 szt. HDMI 1 szt. VGA |
| Obsługa audio: | 16 Kanałów - Audio z kamer |
| Wejścia audio: | 1 szt. CINCH - Wejście na mikrofon zewnętrzny |
| Wyjścia audio: | 1 szt. CINCH |
| Metoda kompresji obrazu: | H.265 / H.265+ / H.264 / H.264+ / MJPEG |
| USB: | 1 szt. USB 2.0 1 szt. USB 3.0 |
| Obsługiwane dyski twarde: | 2 x 10 TB SATA III |
| Tryby nagrywania: | Ręczny, alarmowy, detekcja ruchu, harmonogram |
| Protokoły sieciowe: | HTTP, HTTPS, TCP/IP, IPv4/IPv6, UPnP, SNMP, RTSP, UDP, SMTP, NTP, DHCP, DNS, DDNS, PPPoE, IP Filter, FTP, IP Search, Alarm Server, ONVIF 2.4 |
| Archiwizacja na zewnętrznych nośnikach: | Archiwizacja na napęd USB (pendrive, dysk zewnętrzny) |
| Wyszukiwanie i odtwarzanie nagrań: | Wyszukiwanie nagrań po czasie i typie zdarzeń. Odtwarzanie: do przodu, do tyłu, przyspieszanie, zwalnianie nagrania Zaawansowane wyszukiwanie (co do sekundy) Synchroniczne odtwarzanie wszystkich kanałów, funkcja Smart Search |
| Przepływność (bitrate): | max. 320 Mb/s |
| Funkcje sieciowe: | Pełna obsługa przez sieć, Zdalne kopiowanie nagrań, Wbudowany web-serwer max. 128 użytkowników on-line |
| Dostęp z telefonu komórkowego: | Port: 37777 lub dostęp przez chmurę (P2P) • Android: Darmowa aplikacja DMSS , Android: Darmowa aplikacja IMOU • iOS (iPhone): Darmowa aplikacja DMSS , iOS (iPhone): Darmowa aplikacja IMOU Zobacz film jak skonfigurować P2P w rejestratorach Dahua oraz jak włączyć aplikację mobilną |
| Domyślny adres IP: | 192.168.1.108 |
| Domyślny login / hasło administratora: | admin / - Hasło administratora należy ustawić przy pierwszym uruchomieniu |

| | |
|---------------------------------------|---|
| Porty dostępu przez www: | 80, 37777 |
| Porty dostępu przez aplikację na PC: | 37777 |
| Port dostępu przez aplikację mobilną: | 37777 |
| RTSP URL: | rtsp://admin:hasło@192.168.1.108:554/cam/realmonitor?channel=1&subtype=0 - Strumień główny rtsp://admin:hasło@192.168.1.108:554/cam/realmonitor?channel=1&subtype=1 - Strumień pomocniczy |
| Wejścia / wyjścia alarmowe: | 4 / 2 |
| Sterownie głowicami obrotowymi PTZ: | RS-485, PELCO-D/P Kamery IP szybkoobrotowe (Speed Dome) |
| Detekcja ruchu: | 22 x 18 pól detekcji - po wykryciu ruchu nagrywanie tylko kamery z detekcją |
| Inteligentna analiza obrazu: | ✓ |
| Obsługa myszą: | ✓ |
| Pilot IR w zestawie: | — |
| Switch PoE: | <ul style="list-style-type: none"> • Wbudowany 16-portowy switch PoE, 25.5 W / Kanał, PoE (802.3af/at), max. 130 W (łącznie) • ePoE - 800 m : Porty 1 ... 8 |
| Zasilanie: | 100 ... 240 V AC @ 50 / 60 Hz |
| Waga: | 2.7 kg |
| Wymiary: | 375 x 327 x 53 mm |
| Obsługiwane języki: | polski, angielski, bułgarski, czeski, duński, fiński, francuski, grecki, hiszpański, holenderski, niemiecki, portugalski, rosyjski, rumuński, słoweński, serbski, szwedzki, węgierski, włoski |
| Kraj pochodzenia: | Chiny |
| Producent / Marka: | DAHUA |
| Gwarancja: | 3 lata |

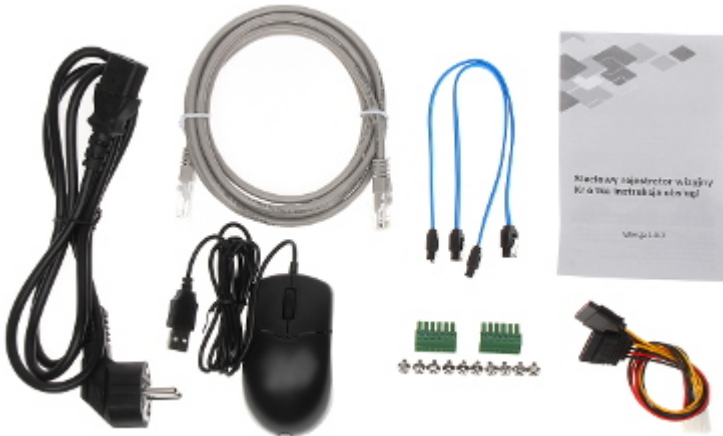
Widok z góry:



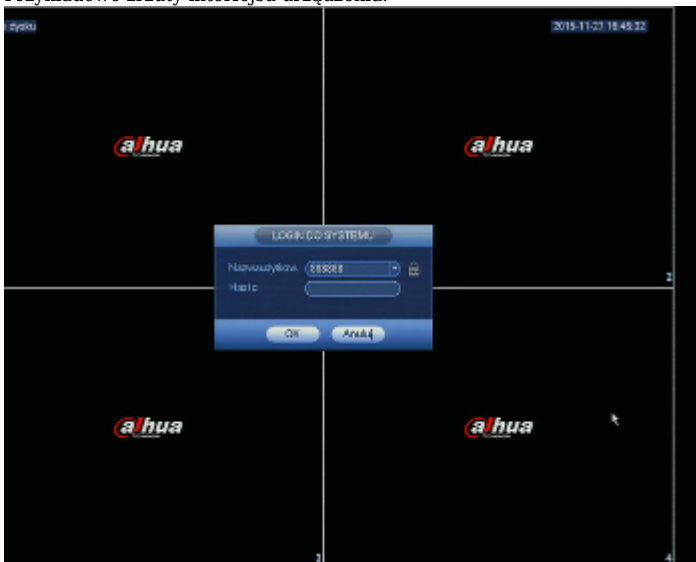
Panel tylny:

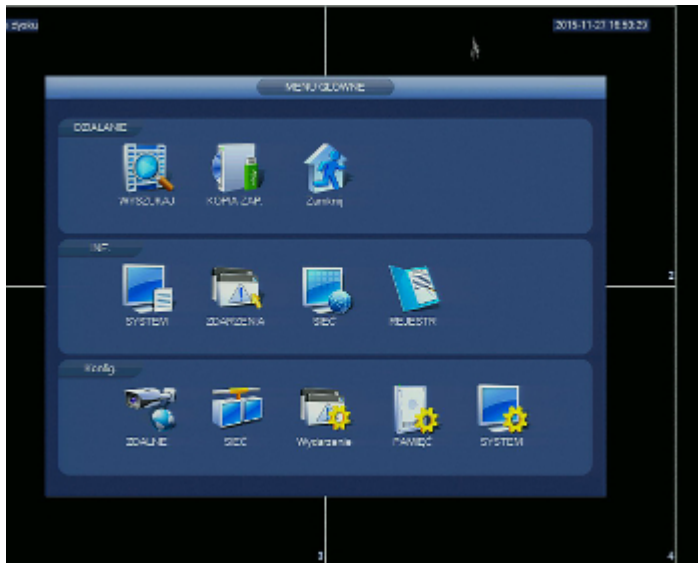


W zestawie:



Przykładowe zrzuty interfejsu urządzenia:





OPAKOWANIE

| | |
|--|-------------------|
| Wymiary (Dł. x Szer. x Wys.): 0x0x0 mm | Waga brutto: 0 kg |
|--|-------------------|