

## Ostrzeżenie!

Proszę zapoznać się z instrukcją obsługi zawartą w niniejszym opracowaniu, ponieważ zawiera ona ważne informacje związane z bezpieczeństwem instalowania i użytkowania urządzenia.

Do obsługi urządzenia nie należy dopuszczać osób, które nie zapoznały się z instrukcją.

Instrukcję należy zachować, ponieważ może być potrzebna w przyszłości. Urządzenie należy używać wyłącznie do celów określonych w niniejszej instrukcji.

Urządzenie przed uruchomieniem należy rozpakować. Po usunięciu opakowania należy upewnić się, że urządzenie jest w dobrym stanie.

Jeśli wyrób ten ma usterki nie powinno się go używać dopóki nie zostanie naprawiony.

Produkt jest przeznaczony do użytku domowego jak i komercyjnego i nie może być użytkowany wbrew przeznaczeniu.

Producent nie ponosi odpowiedzialności za szkody wynikające z nieprzestrzegania zasad umieszczonych w instrukcji, dlatego zalecamy postępować zgodnie z wyżej wymienionymi zasadami bezpieczeństwa pracy, obsługi i konserwacji urządzenia. W ten sposób zapewnią sobie Państwo bezpieczeństwo oraz unikną uszkodzenia urządzenia.

Producent ani dostawca nie odpowiada za straty lub zniszczenia związane z produktem, łącznie ze stratami ekonomicznymi lub niematerialnymi, stratą zysków, dochodów, danych, przyjemności podczas użytkowania produktu lub innych związanych z nim produktów- pośrednią, przypadkową lub wynikłą stratą lub zniszczeniem. Powyższe postanowienia obowiązują bez względu na to, czy strata lub zniszczenie odnosi się do:

1. Pogorszenia jakości lub braku działania produktu lub związanych z nim produktów z powodu uszkodzenia, jak również do braku dostępności do produktu oddanego do naprawy, co spowodowało przestój, stratę czasu użytkownika lub przerwę w działalności gospodarczej;

2. Nieodpowiednich wyników pracy produktu lub związanych z nim produktów;

3. Dotyczy to strat i szkód według dowolnej teorii prawnej, łącznie z zaniedbaniem i innymi szkodami, zerwaniem kontraktu, wyrażonej lub domniemanej gwarancji oraz ścisłą odpowiedzialnością (nawet jeśli producent lub dostawca został powiadomiony o możliwości wystąpienia takich szkód).

### Środki bezpieczeństwa:

Szczególną uwagę przy projektowaniu poświęcono standardom jakości urządzenia, gdzie najważniejszym czynnikiem jest zapewnienie bezpieczeństwa użytkownika.

Urządzenie należy chronić przed kontaktem z płynami żrącymi oraz plamiącymi i lepкими.

Rozdzielnica elektryczna podtynkowa 3-rzędowa 36-modułowa.





# Instrukcja obsługi

Kod: LE-135363

ROZDZIELNICA PODTYNKOWA 36-MODUŁOWA **LE-135363** Practibox S LEGRAND

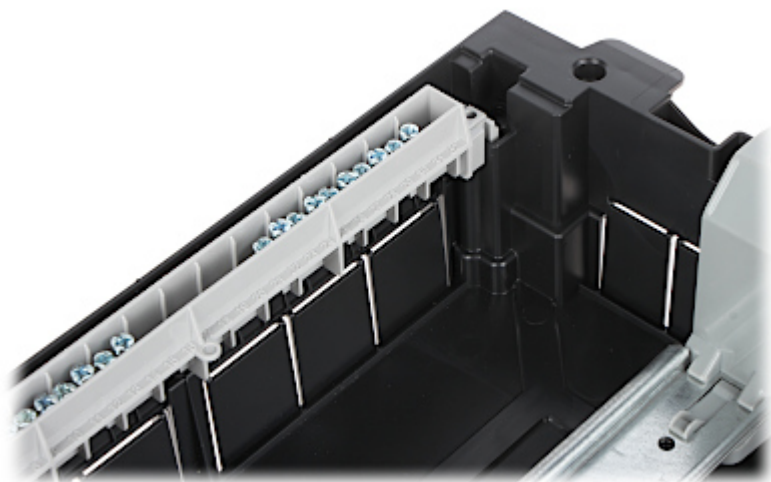
Sposób mocowania:	Podtynkowe
Liczba montowanych modułów:	12 x 3 rzędy, 17,5 mm
Odległość między wspornikami TH 35:	150 mm
Przezroczyste drzwi:	—
Wybrane cechy:	<ul style="list-style-type: none"><li>• Demontowany wspornik TH 35</li><li>• Odwracalne drzwi</li><li>• W komplecie listwy przyłączeniowe</li></ul>
Wyposażenie:	<ul style="list-style-type: none"><li>• Listwy przyłączeniowe</li></ul> 1 szt. : 14 x 16 mm <sup>2</sup> + 14 x 10 mm <sup>2</sup> , 2 szt. : 5 x 16 mm <sup>2</sup> + 5 x 10 mm <sup>2</sup>
Materiał wykonania:	Tworzywo samogasnące
Kolor:	Biały
Klasa szczelności:	IP40
Klasa odporności mechanicznej:	IK07
Zgodność z normami:	IEC/EN 60670-24, IEC/EN 62208, IEC/EN 61439-3
Temperatura pracy:	-10 °C ... 60 °C
Waga:	1.91 kg
Wymiary:	535 x 328 x 105 mm , 520 x 306 x 72 mm - skrzynka podtynkowa
Producent / Marka:	LEGRAND
Gwarancja:	2 lata

Widok z przodu:





Widok wewnątrz obudowy:

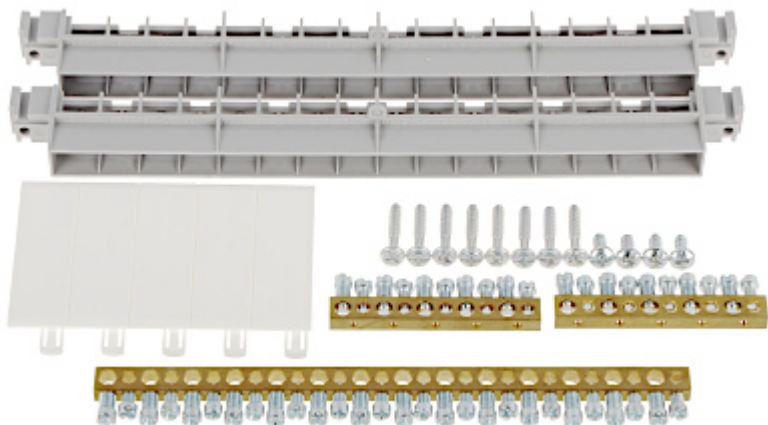




Widok od strony mocowania:



W zestawie:



## OPAKOWANIE

Wymiary (Dł. x Szer. x Wys.): 0x0x0 mm	Waga brutto: 0 kg
--	-------------------