

Ostrzeżenie!

Proszę zapoznać się z instrukcją obsługi zawartą w niniejszym opracowaniu, ponieważ zawiera ona ważne informacje związane z bezpieczeństwem instalowania i użytkowania urządzenia.

Do obsługi urządzenia nie należy dopuszczać osób, które nie zapoznały się z instrukcją.

Instrukcję należy zachować, ponieważ może być potrzebna w przyszłości. Urządzenie należy używać wyłącznie do celów określonych w niniejszej instrukcji.

Urządzenie przed uruchomieniem należy rozpakować. Po usunięciu opakowania należy upewnić się, że urządzenie jest w dobrym stanie.

Jeśli wyrób ten ma usterki nie powinno się go używać dopóki nie zostanie naprawiony.

Produkt jest przeznaczony do użytku domowego jak i komercyjnego i nie może być użytkowany wbrew przeznaczeniu.

Producent nie ponosi odpowiedzialności za szkody wynikające z nieprzestrzegania zasad umieszczonych w instrukcji, dlatego zalecamy postępować zgodnie z wyżej wymienionymi zasadami bezpieczeństwa pracy, obsługi i konserwacji urządzenia. W ten sposób zapewnią sobie Państwo bezpieczeństwo oraz unikną uszkodzenia urządzenia.

Producent ani dostawca nie odpowiada za straty lub zniszczenia związane z produktem, łącznie ze stratami ekonomicznymi lub niematerialnymi, stratą zysków, dochodów, danych, przyjemności podczas użytkowania produktu lub innych związanych z nim produktów- pośrednią, przypadkową lub wynikłą stratą lub zniszczeniem. Powyższe postanowienia obowiązują bez względu na to, czy strata lub zniszczenie odnosi się do:

1. Pogorszenia jakości lub braku działania produktu lub związanych z nim produktów z powodu uszkodzenia, jak również do braku dostępności do produktu oddanego do naprawy, co spowodowało przestój, stratę czasu użytkownika lub przerwę w działalności gospodarczej;
2. Nieodpowiednich wyników pracy produktu lub związanych z nim produktów;
3. Dotyczy to strat i szkód według dowolnej teorii prawnej, łącznie z zaniedbaniem i innymi szkodami, zerwaniem kontraktu, wyrażonej lub domniemanej gwarancji oraz ścisłą odpowiedzialnością (nawet jeśli producent lub dostawca został powiadomiony o możliwości wystąpienia takich szkód).

Środki bezpieczeństwa:

Szczególną uwagę przy projektowaniu poświęcono standardom jakości urządzenia, gdzie najważniejszym czynnikiem jest zapewnienie bezpieczeństwa użytkownika.

Urządzenie należy chronić przed kontaktem z płynami żrącymi oraz plamiącymi i lepkiemi.

Urządzenie to zaprojektowano, aby ponownie podejmowało funkcjonowanie w przypadku przywrócenia zasilania energią elektryczną po przerwaniu w zasilaniu.

Uwaga! Zalecamy stosowanie zabezpieczeń w celu dodatkowej ochrony urządzenia przed ewentualnymi skutkami przepięć występujących w instalacjach. Zabezpieczenia przeciwprzepięciowe są skuteczną ochroną przed przypadkowym podaniem na urządzenie napięć wyższych, niż znamionowe. Uszkodzenia spowodowane podaniem napięć wyższych niż przewiduje instrukcja, nie podlegają naprawie gwarancyjnej.

Przed transportem wyłącz urządzenie.

Przed podłączeniem urządzenia do zasilania należy sprawdzić, czy dostarczane napięcie jest zgodne ze znamionowym napięciem podanym w instrukcji.

Prawidłowa utylizacja produktu:

Oznaczenie przekreślonego kosza wskazuje, że produktu tego nie można wyrzucać razem z innymi odpadami z gospodarstwa domowego w całej UE. Aby uniknąć ewentualnego zagrożenia dla środowiska naturalnego lub zdrowia spowodowanego niekontrolowanym składowaniem odpadów, należy go przekazać do recyklingu propagując tym samym zrównoważone wykorzystanie zasobów naturalnych.

Aby zwrócić zużyty produkt, należy skorzystać z systemu odbioru i składowania tego typu sprzętu lub skontaktować się ze sprzedawcą, u którego go został on kupiony. Zostanie on wówczas poddany przyjaznemu dla środowiska recyklingowi.

Kamera IP z wydajnym algorytmem kompresji obrazu H.265 / H.264 zapewniającym czyste i bardziej płynne przesyłanie obrazu w maksymalnej rozdzielczości 8 MPx. Dołączone do kamery oprogramowanie przeznaczone jest do zarządzania oraz zintegrowanego nadzoru wieloma kamerami sieciowymi.

Urządzenie jest wyposażone w technologię ePoE która umożliwia transmisję do 800 m przy prędkości 10 Mb/s lub 300 m z prędkością 100 Mb/s poprzez skrętkę UTP.

Dzięki zastosowanej technologii "Starlight", kamery wystarcza bardzo słabe oświetlenie do uzyskania wyraźnego kolorowego obrazu. Możliwość zasilania PoE, zgodnie ze standardem 802.3af sprawia, że urządzenie jest jeszcze bardziej uniwersalne i łatwiejsze w instalacji.

Kamera posiada rozbudowane funkcje inteligentnej analizy obrazu.



| | |
|-----------------------------|--|
| Standard: | TCP/IP |
| Przetwornik: | 1/1.8 " Progressive Scan CMOS |
| Wielkość matrycy: | 8.3 Mpx |
| Rozdzielczość: | 3840 x 2160 - 8.3 Mpx 4K UHD , 3072 x 2048 - 6 Mpx , 3072 x 1728 - 5 Mpx , 2592 x 1944 - 5 Mpx , 2688 x 1520 - 4 Mpx , 2048 x 1536 - 3 Mpx , 2304 x 1296 - 3 Mpx , 1920 x 1080 - 1080p 1280 x 960 - 1.3 Mpx 1280 x 720 - 720p |
| System skanowania: | Progresywny |
| Obiektyw: | 2.8 mm |
| Kąt widzenia: | <ul style="list-style-type: none"> • 111 ° (dane producenta) • 106 ° (nasze testy) |
| Zasięg oświetlacza IR: | 30 m |
| Interfejs RS-485: | — |
| Gniazdo karty pamięci: | Obsługa kart Micro SD do 256GB (możliwy zapis lokalny) |
| Metoda kompresji obrazu: | H.265+ / H.265 / H.264+ / H.264 / MJPEG |
| Wejścia / wyjścia alarmowe: | 1 / 1 |



Instrukcja obsługi

Kod: IPC-HFW5842T-ASE-0280B-S2

KAMERA IP **IPC-HFW5842T-ASE-0280B-S2** - 8.3 Mpx 4K UHD 2.8 mm DAHUA

| | |
|--|---|
| Audio: | <ul style="list-style-type: none">• Wbudowany mikrofon,• Wejście Audio• Wyjście Audio• Obsługa dwukierunkowego audio,• Detekcja dźwięku |
| Przepływność (bitrate): | 3 kb/s ... 20480 kb/s - H.264 / H.265 |
| Prędkość transmisji strumienia głównego: | 25 kl/s @ 8.3 Mpx |
| Interfejs sieciowy: | 10/100 Base-T (RJ-45) |
| Protokoły sieciowe: | IPv4/IPv6, HTTP, HTTPS, TCP, UDP, ARP, RTSP, RTP, RTSP, RTCP, RTMP, SMTP, FTP, SFTP, DHCP, DNS, DDNS, QoS, UPnP, NTP, Multicast, ICMP, IGMP, NFS, SAMBA, PPPoE, IEEE 802.1x, SNMP |
| WEB Server: | Wbudowany |
| Maks. liczba użytkowników on-line: | 20 |
| ONVIF: | 20.12 |
| Dostęp z telefonu komórkowego: | Port: 37777 lub dostęp przez chmurę (P2P) <ul style="list-style-type: none">• Android: Darmowa aplikacja DMSS• iOS (iPhone): Darmowa aplikacja DMSS |
| Domyślny adres IP: | 192.168.1.108 |
| Domyślny login / hasło administratora: | admin / - Hasło administratora należy ustawić przy pierwszym uruchomieniu |
| Porty dostępu przez www: | 80, 37777 |
| Porty dostępu przez aplikację na PC: | 37777 |
| Port dostępu przez aplikację mobilną: | 37777 |
| Port ONVIF: | 80 |
| RTSP URL: | rtsp://admin:hasło@192.168.1.108:554/cam/realmonitor?channel=1&subtype=0 - Strumień główny rtsp://admin:hasło@192.168.1.108:554/cam/realmonitor?channel=1&subtype=1 - Strumień pomocniczy |
| Wybrane funkcje: | <ul style="list-style-type: none">• WDR - 120 dB - Szeroki zakres dynamiki oświetlenia• 3D-DNR - Cyfrowa redukcja szumu w obrazie• ROI - poprawianie jakości wybranych fragmentów obrazu• F-DNR (Defog) - Redukcja szumów związanych z opadami atmosferycznymi• BLC/HLC - kompensacja światła tła / silnego światła• Możliwość zmiany rozdzielczości, jakości i przepustowości• Detekcja ruchu• Strefy prywatności - maks. 8• Tryb dzień/noc• ICR - Mechaniczny filtr podczerwieni• WB - Balans bieli (ATW/AWB/manualny/wewnętrzny/zewnętrzny)• AGC - Automatyczna regulacja wzmocnienia obrazu• Mirror - Odbicie lustrzane obrazu• Mapa ciepła - zaznaczenie w obrazie odpowiednimi kolorami obszarów o różnym natężeniu ruchu• Analiza IVS : przekroczenie linii, wtargnięcie - klasyfikacja ludzi i pojazdów, szybki ruch, zmiana sceny, porzucony/brakujący obiekt, detekcja twarzy, liczenie ludzi - wykrywanie i obsługa 4 niezależnych obszarów, wykrywanie zgromadzenia ludzi, detekcja podejrzanego działania, detekcja parkowania |
| Zasilanie: | <ul style="list-style-type: none">• PoE (802.3af),• ePoE,• 12 V DC / 685 mA |

| | |
|---------------------|--|
| Pobór mocy: | ≤ 9.5 W @ PoE ≤ 8.2 W @ 12 V DC |
| Obudowa: | Compact - Metalowa |
| Kolor: | Biały |
| Klasa szczelności: | IP67 |
| Wandaloodporna: | IK10 |
| Temperatura pracy : | -40 °C ... 60 °C |
| Waga: | 0.95 kg |
| Wymiary: | 244 x 79 x 76 mm |
| Obsługiwane języki: | polski, angielski, czeski, francuski, hiszpański, holenderski, niemiecki, portugalski, rosyjski, rumuński, turecki, węgierski, ukraiński, wietnamski, włoski |
| Producent / Marka: | DAHUA |
| Gwarancja: | 3 lata |



Widok z boku:



Gniazdo karty pamięci:



Widok od strony mocowania kamery:



Złącza kamery:



Opis złączy:



Zobacz jak zainicjalizować kamery marki DAHUA:

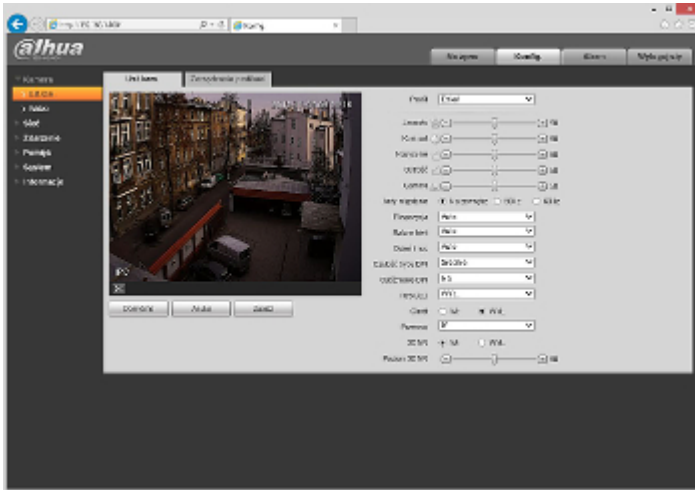
:

W zestawie:



Przykładowe zrzuty interfejsu urządzenia:





OPAKOWANIE

| | |
|--|-------------------|
| Wymiary (Dł. x Szer. x Wys.): 0x0x0 mm | Waga brutto: 0 kg |
|--|-------------------|