

## Ostrzeżenie!

Proszę zapoznać się z instrukcją obsługi zawartą w niniejszym opracowaniu, ponieważ zawiera ona ważne informacje związane z bezpieczeństwem instalowania i użytkowania urządzenia.

Do obsługi urządzenia nie należy dopuszczać osób, które nie zapoznały się z instrukcją.

Instrukcję należy zachować, ponieważ może być potrzebna w przyszłości. Urządzenie należy używać wyłącznie do celów określonych w niniejszej instrukcji.

Urządzenie przed uruchomieniem należy rozpakować. Po usunięciu opakowania należy upewnić się, że urządzenie jest w dobrym stanie.

Jeśli wyrób ten ma usterki nie powinno się go używać dopóki nie zostanie naprawiony.

Produkt jest przeznaczony do użytku domowego jak i komercyjnego i nie może być użytkowany wbrew przeznaczeniu.

Producent nie ponosi odpowiedzialności za szkody wynikające z nieprzestrzegania zasad umieszczonych w instrukcji, dlatego zalecamy postępować zgodnie z wyżej wymienionymi zasadami bezpieczeństwa pracy, obsługi i konserwacji urządzenia. W ten sposób zapewnią sobie Państwo bezpieczeństwo oraz unikną uszkodzenia urządzenia.

Producent ani dostawca nie odpowiada za straty lub zniszczenia związane z produktem, łącznie ze stratami ekonomicznymi lub niematerialnymi, stratą zysków, dochodów, danych, przyjemności podczas użytkowania produktu lub innych związanych z nim produktów- pośrednią, przypadkową lub wynikłą stratą lub zniszczeniem. Powyższe postanowienia obowiązują bez względu na to, czy strata lub zniszczenie odnosi się do:

1. Pogorszenia jakości lub braku działania produktu lub związanych z nim produktów z powodu uszkodzenia, jak również do braku dostępności do produktu oddanego do naprawy, co spowodowało przestój, stratę czasu użytkownika lub przerwę w działalności gospodarczej;
2. Nieodpowiednich wyników pracy produktu lub związanych z nim produktów;
3. Dotyczy to strat i szkód według dowolnej teorii prawnej, łącznie z zaniedbaniem i innymi szkodami, zerwaniem kontraktu, wyrażonej lub domniemanej gwarancji oraz ścisłą odpowiedzialnością (nawet jeśli producent lub dostawca został powiadomiony o możliwości wystąpienia takich szkód).

### Środki bezpieczeństwa:

Szczególną uwagę przy projektowaniu poświęcono standardom jakości urządzenia, gdzie najważniejszym czynnikiem jest zapewnienie bezpieczeństwa użytkownika.

Urządzenie należy chronić przed kontaktem z płynami żrącymi oraz plamiącymi i lepкими.

Urządzenie to zaprojektowano, aby ponownie podejmowało funkcjonowanie w przypadku przywrócenia zasilania energią elektryczną po przerwaniu w zasilaniu.

**Uwaga! Zalecamy stosowanie zabezpieczeń w celu dodatkowej ochrony urządzenia przed ewentualnymi skutkami przepięć występujących w instalacjach. Zabezpieczenia przeciwprzepięciowe są skuteczną ochroną przed przypadkowym podaniem na urządzenie napięć wyższych, niż znamionowe. Uszkodzenia spowodowane podaniem napięć wyższych niż przewiduje instrukcja, nie podlegają naprawie gwarancyjnej.**

Przed transportem wyłącz urządzenie.

Przed podłączeniem urządzenia do zasilania należy sprawdzić, czy dostarczane napięcie jest zgodne ze znamionowym napięciem podanym w instrukcji.

### Prawidłowa utylizacja produktu:

Oznaczenie przekreślonego kosza wskazuje, że produktu tego nie można wyrzucać razem z innymi odpadami z gospodarstwa domowego w całej UE. Aby uniknąć ewentualnego zagrożenia dla środowiska naturalnego lub zdrowia spowodowanego niekontrolowanym składowaniem odpadów, należy go przekazać do recyklingu propagując tym samym zrównoważone wykorzystanie zasobów naturalnych.

Aby zwrócić zużyty produkt, należy skorzystać z systemu odbioru i składowania tego typu sprzętu lub skontaktować się ze sprzedawcą, u którego go został on kupiony. Zostanie on wówczas poddany przyjaznemu dla środowiska recyklingowi.

Rejestrator cyfrowy XVR301-16G z interfejsem AHD (Analog High Definition), HD-CVI (High Definition Composite Video Interface), HD-TVI (High Definition Transport Video Interface), TCP/IP oraz CVBS, to profesjonalne urządzenie stosowane w instalacjach monitoringu.

Menu zostało zaprojektowane w sposób ułatwiający każdemu, nawet początkującemu użytkownikowi nawigację i wprowadzanie zmian w ustawieniach rejestratora.



Standard:	AHD, HD-CVI, HD-TVI, CVBS, TCP/IP
Wejścia wideo:	16 szt. BNC - AHD / HD-CVI / HD-TVI / CVBS
Wyjścia wideo:	<ul style="list-style-type: none"> <li>• 1 szt. HDMI</li> <li>• 1 szt. VGA</li> </ul>
Wejścia audio:	<ul style="list-style-type: none"> <li>• 1 szt. CINCH,</li> <li>• 16 Kanałów - Coaxial audio - Obsługa audio po kablu koncentrycznym</li> </ul>
Wyjścia audio:	1 szt. CINCH
Metoda kompresji obrazu:	H.265 / H.264
Rozdzielczości zapisanego obrazu:	<ul style="list-style-type: none"> <li>• HD-TVI / AHD : 5M-N - 1296 x 1944 , 4M-N - 1280 x 1440 , 1080p - 1920 x 1080 , 1080N - 960 x 1080 , 720p - 1280 x 720 ,</li> <li>• HD-CVI : 1080p - 1920 x 1080 , 1080N - 960 x 1080 , 720p - 1280 x 720 ,</li> <li>• PAL : D1 - 720 x 576 ,</li> <li>• IP : max. 8 Mpx - 3840 x 2160</li> </ul>
Regulacja prędkości zapisu:	8 Mpx IP @ 1 ... 25 kl/s 5M-N @ 1 ... 6 kl/s 4M-N @ 1 ... 8 kl/s 1080N @ 1 ... 15 kl/s 720p @ 1 ... 15 kl/s D1 @ 1 ... 10 kl/s do przydziału na każdy kanał
Tryby pracy:	8 x HD-TVI / AHD / HD-CVI / CVBS + 8 x HD-TVI / AHD / HD-CVI / CVBS / IP + 8 x IP
Tryby nagrywania:	Ręczny, detekcja ruchu, harmonogram
Obsługiwane dyski twarde:	1 x 8 TB SATA



# Instrukcja obsługi

Kod: XVR301-16G

REJESTRATOR AHD, HD-CVI, HD-TVI, CVBS, TCP/IP **XVR301-16G** 16 KANAŁÓW UNIVIEW

Archiwizacja na zewnętrznych nośnikach:	Archiwizacja na napęd USB (pendrive, dysk zewnętrzny)
Wyszukiwanie i odtwarzanie nagrań:	Wyszukiwanie nagrań na linii czasu lub na liście plików. Odtwarzanie: do przodu, do tyłu, przyspieszanie, zwalnianie nagrania. Synchroniczne odtwarzanie wszystkich kanałów, funkcja Smart Search
Interfejs sieciowy:	1 x RJ-45 - 10/100 Base-TX
Przepływność (bitrate):	max. 40 Mbit/s
Funkcje sieciowe:	Podgląd obrazu na żywo, Odtwarzanie nagrań, Zdalna konfiguracja, Wbudowany web-serwer, 128 użytkowników on-line
Protokoły sieciowe:	TCP/IP, P2P, UPnP, NTP, DHCP, PPPoE
Dostęp z telefonu komórkowego:	Port: 80 lub dostęp przez chmurę (P2P) • Android: Darmowa aplikacja <a href="#">EZView</a> • iOS (iPhone): Darmowa aplikacja <a href="#">EZView</a>
Domyślny adres IP:	DHCP lub 192.168.1.30
Domyślny login / hasło administratora:	admin / 123456
Porty dostępu przez www:	80, 554
Porty dostępu przez aplikację na PC:	Port: 80 lub dostęp przez chmurę (P2P) - PC: Darmowa aplikacja <a href="#">EZStation</a>
Port dostępu przez aplikację mobilną:	80
RTSP URL:	rtsp://192.168.1.30:554/unicast/c1/s0/live - Strumień główny rtsp://192.168.1.30:554/unicast/c1/s1/live - Strumień pomocniczy
Wejścia / wyjścia alarmowe:	—
Sterownie głowicami obrotowymi PTZ:	• Kamery PTZ Uniview • RS-485
Detekcja ruchu:	✓
USB:	2 x USB 2.0
Obsługa myszą:	✓
Pilot IR w zestawie:	—
Zasilanie:	12 V DC / 2 A (zasilacz w komplecie)
Kolor:	Czarny
Waga:	1.07 kg
Wymiary:	260 x 252 x 45 mm
Obsługiwane języki:	polski, angielski, czeski, francuski, hiszpański, holenderski, niemiecki, portugalski, słowacki, włoski, węgierski
Kraj pochodzenia:	Chiny
Producent / Marka:	UNIVIEW
Gwarancja:	<b>3 lata</b>

Widok z góry:



Panel tylny:



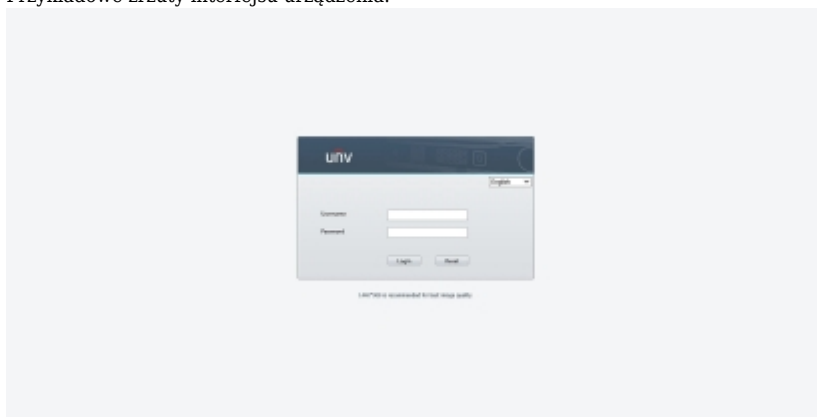
Zobacz jak zamontować dysk i skonfigurować rejestrator:

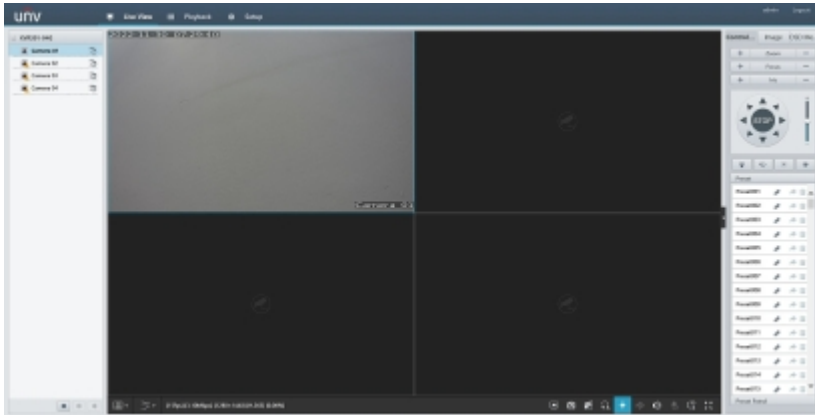
:

W zestawie:



Przykładowe zrzuty interfejsu urządzenia:





## OPAKOWANIE

Wymiary (Dł. x Szer. x Wys.): 0x0x0 mm	Waga brutto: 0 kg
--	-------------------