

Ostrzeżenie!

Proszę zapoznać się z instrukcją obsługi zawartą w niniejszym opracowaniu, ponieważ zawiera ona ważne informacje związane z bezpieczeństwem instalowania i użytkowania urządzenia.

Do obsługi urządzenia nie należy dopuszczać osób, które nie zapoznały się z instrukcją.

Instrukcję należy zachować, ponieważ może być potrzebna w przyszłości. Urządzenie należy używać wyłącznie do celów określonych w niniejszej instrukcji.

Urządzenie przed uruchomieniem należy rozpakować. Po usunięciu opakowania należy upewnić się, że urządzenie jest w dobrym stanie.

Jeśli wyrób ten ma usterki nie powinno się go używać dopóki nie zostanie naprawiony.

Produkt jest przeznaczony do użytku domowego jak i komercyjnego i nie może być użytkowany wbrew przeznaczeniu.

Producent nie ponosi odpowiedzialności za szkody wynikające z nieprzestrzegania zasad umieszczonych w instrukcji, dlatego zalecamy postępować zgodnie z wyżej wymienionymi zasadami bezpieczeństwa pracy, obsługi i konserwacji urządzenia. W ten sposób zapewnią sobie Państwo bezpieczeństwo oraz unikną uszkodzenia urządzenia.

Producent ani dostawca nie odpowiada za straty lub zniszczenia związane z produktem, łącznie ze stratami ekonomicznymi lub niematerialnymi, stratą zysków, dochodów, danych, przyjemności podczas użytkowania produktu lub innych związanych z nim produktów- pośrednią, przypadkową lub wynikłą stratą lub zniszczeniem. Powyższe postanowienia obowiązują bez względu na to, czy strata lub zniszczenie odnosi się do:

1. Pogorszenia jakości lub braku działania produktu lub związanych z nim produktów z powodu uszkodzenia, jak również do braku dostępności do produktu oddanego do naprawy, co spowodowało przestój, stratę czasu użytkownika lub przerwę w działalności gospodarczej;
2. Nieodpowiednich wyników pracy produktu lub związanych z nim produktów;
3. Dotyczy to strat i szkód według dowolnej teorii prawnej, łącznie z zaniedbaniem i innymi szkodami, zerwaniem kontraktu, wyrażonej lub domniemanej gwarancji oraz ścisłą odpowiedzialnością (nawet jeśli producent lub dostawca został powiadomiony o możliwości wystąpienia takich szkód).

Środki bezpieczeństwa:

Szczególną uwagę przy projektowaniu poświęcono standardom jakości urządzenia, gdzie najważniejszym czynnikiem jest zapewnienie bezpieczeństwa użytkownika.

Urządzenie należy chronić przed kontaktem z płynami żrącymi oraz plamiącymi i lepkiemi.

Urządzenie to zaprojektowano, aby ponownie podejmowało funkcjonowanie w przypadku przywrócenia zasilania energią elektryczną po przerwaniu w zasilaniu.

Uwaga! Zalecamy stosowanie zabezpieczeń w celu dodatkowej ochrony urządzenia przed ewentualnymi skutkami przepięć występujących w instalacjach. Zabezpieczenia przeciwprzepięciowe są skuteczną ochroną przed przypadkowym podaniem na urządzenie napięć wyższych, niż znamionowe. Uszkodzenia spowodowane podaniem napięć wyższych niż przewiduje instrukcja, nie podlegają naprawie gwarancyjnej.

Przed transportem wyłącz urządzenie.

Przed podłączeniem urządzenia do zasilania należy sprawdzić, czy dostarczane napięcie jest zgodne ze znamionowym napięciem podanym w instrukcji.

Prawidłowa utylizacja produktu:

Oznaczenie przekreślonego kosza wskazuje, że produktu tego nie można wyrzucać razem z innymi odpadami z gospodarstwa domowego w całej UE. Aby uniknąć ewentualnego zagrożenia dla środowiska naturalnego lub zdrowia spowodowanego niekontrolowanym składowaniem odpadów, należy go przekazać do recyklingu propagując tym samym zrównoważone wykorzystanie zasobów naturalnych.

Aby zwrócić zużyty produkt, należy skorzystać z systemu odbioru i składowania tego typu sprzętu lub skontaktować się ze sprzedawcą, u którego go został on kupiony. Zostanie on wówczas poddany przyjaznemu dla środowiska recyklingowi.

Rejestrator cyfrowy NVR301-04LX-P4 to profesjonalne urządzenie stosowane w instalacjach monitoringu IP. Wbudowany 4-portowy switch PoE.



Standard:	TCP/IP
Obsługiwane rozdzielczości:	max. 8.3 Mpx 4K UHD - 3840 x 2160 px
Wyjścia wideo:	1 szt. HDMI 4K 1 szt. VGA
Obsługa audio:	4 Kanały - Audio z kamer
Wejścia audio:	1 szt. CINCH
Wyjścia audio:	1 szt. CINCH
Metoda kompresji obrazu:	Ultra 265 / H.265 / H.264
Przepływność (bitrate):	max. 80 Mb/s
Obsługiwane dyski twarde:	1 x 6 TB SATA
Tryby nagrywania:	Ręczny, detekcja ruchu, harmonogram
Archiwizacja na zewnętrznych nośnikach:	Archiwizacja na napęd USB (pendrive, dysk zewnętrzny)
Wyszukiwanie i odtwarzanie nagrań:	Wyszukiwanie nagrań po czasie i typie zdarzeń. Odtwarzanie: do przodu, do tyłu, przyspieszanie, zwalnianie nagrania Zaawansowane wyszukiwanie (co do sekundy) Synchroniczne odtwarzanie w podziale na 1/4 kanały
Interfejs sieciowy:	1 x RJ-45 10/100 Base-TX
Funkcje sieciowe:	Pełna obsługa przez sieć, Zdalne kopiowanie nagrań, Wbudowany web-serwer max. 128 użytkowników on-line
Protokoły sieciowe:	TCP/IP, P2P, UPnP, NTP, DHCP, PPPoE, HTTP, HTTPS, DNS, DDNS, SNMP, SMTP
ONVIF:	✓
Domyślny adres IP:	DHCP lub 192.168.1.30
Domyślny login / hasło administratora:	admin / 123456
Dostęp z telefonu komórkowego:	Port: 80 lub dostęp przez chmurę (P2P) • Android: Darmowa aplikacja EZView • iOS (iPhone): Darmowa aplikacja EZView



Instrukcja obsługi

Kod: NVR301-04LX-P4
REJESTRATOR IP **NVR301-04LX-P4** 4 KANAŁY, 4 PoE UNIVIEW

Porty dostępu przez www:	80, 554
Porty dostępu przez aplikację na PC:	Port: 80 lub dostęp przez chmurę (P2P) - PC: Darmowa aplikacja EZStation
Port dostępu przez aplikację mobilną:	80
RTSP URL:	rtsp://192.168.1.30:554/unicast/c1/s0/live - Strumień główny rtsp://192.168.1.30:554/unicast/c1/s1/live - Strumień pomocniczy
USB:	1 x USB 3.0 1 x USB 2.0
Porty szeregowo:	—
Wejścia / wyjścia alarmowe:	—
Sterownie głowicami obrotowymi PTZ:	Kamery PTZ Uniview
Detekcja ruchu:	✓
Inteligentna analiza obrazu:	✓
Wybrane funkcje:	Funkcje realizowane przy współpracy rejestratora z kamerami obsługującymi te funkcje • Inteligentna analiza obrazu : przekroczenie linii, wtargnięcie, wejście w oznaczony obszar, opuszczenie oznaczonego obszaru, zmiana sceny, porzucony/brakujący obiekt, liczenie ludzi, szacowanie wielkości zgromadzonego tłumu • Detekcja człowieka • Automatyczne śledzenie poruszających się obiektów • Detekcja utraty ostrości obiektywu • Tryb korytarzowy - przydatny do monitoringu korytarzy, bram wjazdowych oraz wąskich pomieszczeń • Detekcja dźwięku
Obsługa myszą:	✓
Pilot IR w zestawie:	—
Switch PoE:	Wbudowany 8-portowy switch PoE, 30 W / Kanał, PoE (802.3af/at)
Maksymalne łączne obciążenie switcha:	54 W
Zasilanie:	48 V DC / 1.35 A (zasilacz w komplecie)
Pobór mocy:	max. 9 W (bez HDD)
Temperatura pracy:	-10 °C ... 55 °C
Waga:	0.58 kg
Wymiary:	205 x 205 x 47 mm
Obsługiwane języki:	polski, angielski, czeski, francuski, hiszpański, holenderski, niemiecki, portugalski, słowacki, włoski
Producent / Marka:	UNIVIEW
Gwarancja:	3 lata

Widok z góry:



Panel tylny:



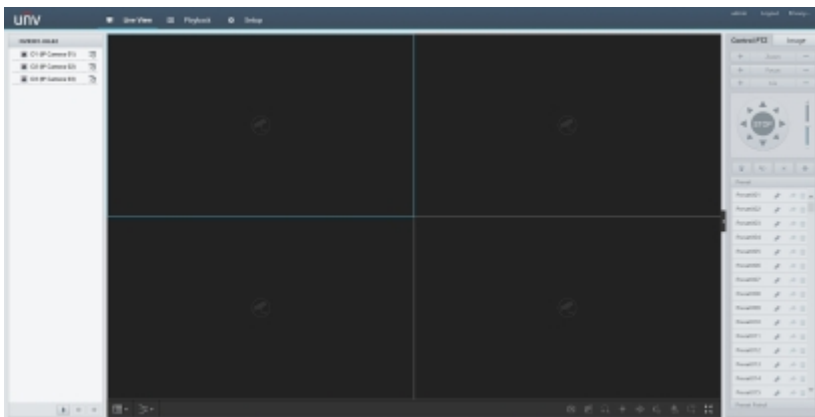
Zobacz jak zamontować dysk i skonfigurować rejestrator:

:

W zestawie:



Przykładowe zrzuty interfejsu urządzenia:



OPAKOWANIE

Wymiary (Dł. x Szer. x Wys.): 0x0x0 mm	Waga brutto: 0 kg
--	-------------------