

Ostrzeżenie!

Proszę zapoznać się z instrukcją obsługi zawartą w niniejszym opracowaniu, ponieważ zawiera ona ważne informacje związane z bezpieczeństwem instalowania i użytkowania urządzenia.

Do obsługi urządzenia nie należy dopuszczać osób, które nie zapoznały się z instrukcją.

Instrukcję należy zachować, ponieważ może być potrzebna w przyszłości. Urządzenie należy używać wyłącznie do celów określonych w niniejszej instrukcji.

Urządzenie przed uruchomieniem należy rozpakować. Po usunięciu opakowania należy upewnić się, że urządzenie jest w dobrym stanie.

Jeśli wyrób ten ma usterki nie powinno się go używać dopóki nie zostanie naprawiony.

Produkt jest przeznaczony do użytku domowego jak i komercyjnego i nie może być użytkowany wbrew przeznaczeniu.

Producent nie ponosi odpowiedzialności za szkody wynikające z nieprzestrzegania zasad umieszczonych w instrukcji, dlatego zalecamy postępować zgodnie z wyżej wymienionymi zasadami bezpieczeństwa pracy, obsługi i konserwacji urządzenia. W ten sposób zapewnią sobie Państwo bezpieczeństwo oraz unikną uszkodzenia urządzenia.

Producent ani dostawca nie odpowiada za straty lub zniszczenia związane z produktem, łącznie ze stratami ekonomicznymi lub niematerialnymi, stratą zysków, dochodów, danych, przyjemności podczas użytkowania produktu lub innych związanych z nim produktów- pośrednią, przypadkową lub wynikłą stratą lub zniszczeniem. Powyższe postanowienia obowiązują bez względu na to, czy strata lub zniszczenie odnosi się do:

1. Pogorszenia jakości lub braku działania produktu lub związanych z nim produktów z powodu uszkodzenia, jak również do braku dostępności do produktu oddanego do naprawy, co spowodowało przestój, stratę czasu użytkownika lub przerwę w działalności gospodarczej;
2. Nieodpowiednich wyników pracy produktu lub związanych z nim produktów;
3. Dotyczy to strat i szkód według dowolnej teorii prawnej, łącznie z zaniedbaniem i innymi szkodami, zerwaniem kontraktu, wyrażonej lub domniemanej gwarancji oraz ścisłą odpowiedzialnością (nawet jeśli producent lub dostawca został powiadomiony o możliwości wystąpienia takich szkód).

Środki bezpieczeństwa:

Szczególną uwagę przy projektowaniu poświęcono standardom jakości urządzenia, gdzie najważniejszym czynnikiem jest zapewnienie bezpieczeństwa użytkownika.

Urządzenie należy chronić przed kontaktem z płynami żrącymi oraz plamiącymi i lepкими.

Rozdzielnica elektryczna natynkowa 1-rzędowa 12-modułowa.



Sposób mocowania:	Natynkowe
Liczba montowanych modułów:	12 x 1 rząd, 17,5 mm
Odległość między wspornikami TH 35:	—
Przezroczyste drzwi:	✓
Wybrane cechy:	• Demontowany wspornik TH 35
Wyposażenie:	Listwy przyłączeniowe : • 1 szt. N : 6 x 10 mm ² + 8 x 16 mm ² • 1 szt. PE : 6 x 10 mm ² + 8 x 16 mm ²
Materiał wykonania:	Tworzywo sztuczne
Kolor:	Czarny
Klasa szczelności:	IP40
Klasa odporności mechanicznej:	—
Zgodność z normami:	IEC/EN 62208, IEC/EN 60670-24
Waga:	0.88 kg
Wymiary:	298 x 198 x 96 mm
Producent / Marka:	Elektro-Plast Nasielsk
Gwarancja:	2 lata

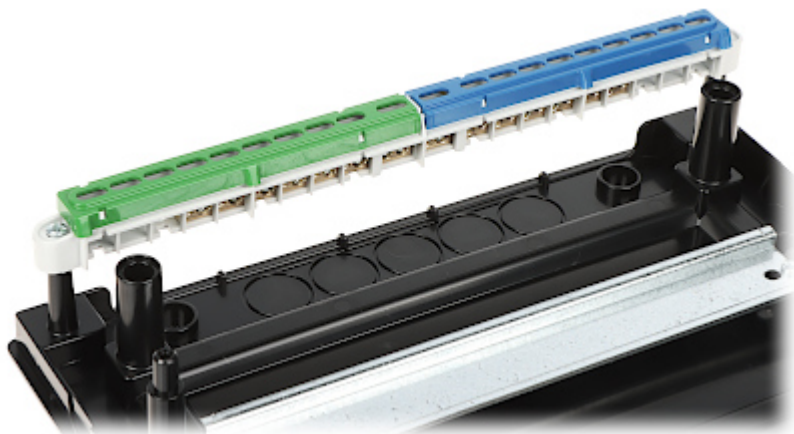
Widok z przodu:



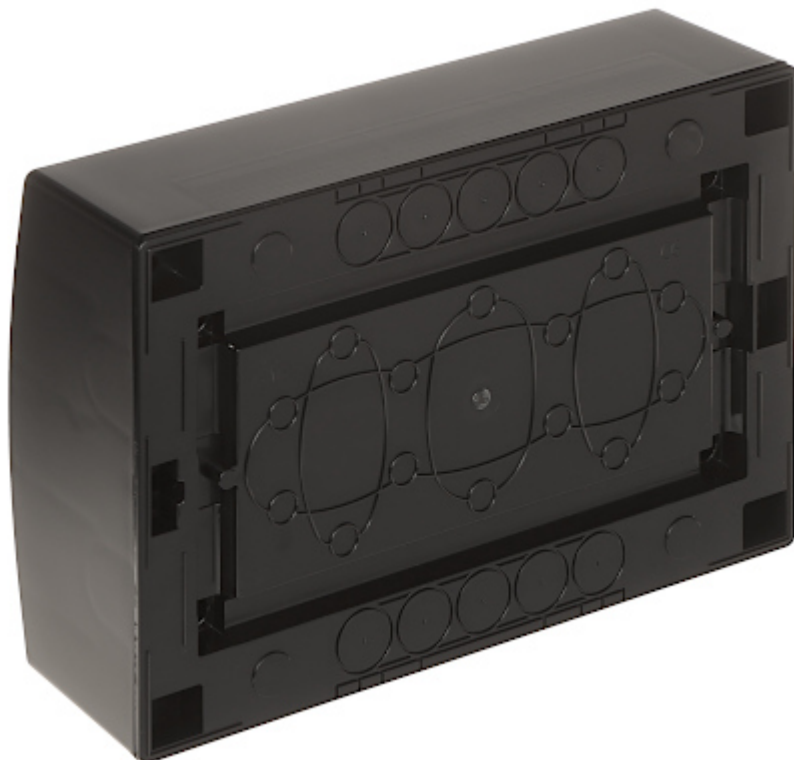
Widok wewnątrz obudowy:



Widok listwy przyłączeniowej:



Widok od strony mocowania:





Instrukcja obsługi

Kod: ELEGANT-1X12/NT/B/EPN

ROZDZIELNICA NATYNKOWA 12-MODUŁOWA ELEGANT-1X12/NT/B/EPN Elektro-Plast

OPAKOWANIE

Wymiary (Dł. x Szer. x Wys.): 0x0x0 mm	Waga brutto: 0 kg
--	-------------------