

Ostrzeżenie!

Proszę zapoznać się z instrukcją obsługi zawartą w niniejszym opracowaniu, ponieważ zawiera ona ważne informacje związane z bezpieczeństwem instalowania i użytkowania urządzenia.

Do obsługi urządzenia nie należy dopuszczać osób, które nie zapoznały się z instrukcją.

Instrukcję należy zachować, ponieważ może być potrzebna w przyszłości. Urządzenie należy używać wyłącznie do celów określonych w niniejszej instrukcji.

Urządzenie przed uruchomieniem należy rozpakować. Po usunięciu opakowania należy upewnić się, że urządzenie jest w dobrym stanie.

Jeśli wyrób ten ma usterki nie powinno się go używać dopóki nie zostanie naprawiony.

Produkt jest przeznaczony do użytku domowego jak i komercyjnego i nie może być użytkowany wbrew przeznaczeniu.

Producent nie ponosi odpowiedzialności za szkody wynikające z nieprzestrzegania zasad umieszczonych w instrukcji, dlatego zalecamy postępować zgodnie z wyżej wymienionymi zasadami bezpieczeństwa pracy, obsługi i konserwacji urządzenia. W ten sposób zapewnią sobie Państwo bezpieczeństwo oraz unikną uszkodzenia urządzenia.

Producent ani dostawca nie odpowiada za straty lub zniszczenia związane z produktem, łącznie ze stratami ekonomicznymi lub niematerialnymi, stratą zysków, dochodów, danych, przyjemności podczas użytkowania produktu lub innych związanych z nim produktów- pośrednią, przypadkową lub wynikłą stratą lub zniszczeniem. Powyższe postanowienia obowiązują bez względu na to, czy strata lub zniszczenie odnosi się do:

1. Pogorszenia jakości lub braku działania produktu lub związanych z nim produktów z powodu uszkodzenia, jak również do braku dostępności do produktu oddanego do naprawy, co spowodowało przestój, stratę czasu użytkownika lub przerwę w działalności gospodarczej;
2. Nieodpowiednich wyników pracy produktu lub związanych z nim produktów;
3. Dotyczy to strat i szkód według dowolnej teorii prawnej, łącznie z zaniedbaniem i innymi szkodami, zerwaniem kontraktu, wyrażonej lub domniemanej gwarancji oraz ścisłą odpowiedzialnością (nawet jeśli producent lub dostawca został powiadomiony o możliwości wystąpienia takich szkód).

Środki bezpieczeństwa:

Szczególną uwagę przy projektowaniu poświęcono standardom jakości urządzenia, gdzie najważniejszym czynnikiem jest zapewnienie bezpieczeństwa użytkownika.

Urządzenie należy chronić przed kontaktem z płynami żrącymi oraz plamiącymi i lepkiemi.

Urządzenie to zaprojektowano, aby ponownie podejmowało funkcjonowanie w przypadku przywrócenia zasilania energią elektryczną po przerwaniu w zasilaniu.

Uwaga! Zalecamy stosowanie zabezpieczeń w celu dodatkowej ochrony urządzenia przed ewentualnymi skutkami przepięć występujących w instalacjach. Zabezpieczenia przeciwprzepięciowe są skuteczną ochroną przed przypadkowym podaniem na urządzenie napięć wyższych, niż znamionowe. Uszkodzenia spowodowane podaniem napięć wyższych niż przewiduje instrukcja, nie podlegają naprawie gwarancyjnej.

Przed transportem wyłącz urządzenie.

Przed podłączeniem urządzenia do zasilania należy sprawdzić, czy dostarczane napięcie jest zgodne ze znamionowym napięciem podanym w instrukcji.

Prawidłowa utylizacja produktu:

Oznaczenie przekreślonego kosza wskazuje, że produktu tego nie można wyrzucać razem z innymi odpadami z gospodarstwa domowego w całej UE. Aby uniknąć ewentualnego zagrożenia dla środowiska naturalnego lub zdrowia spowodowanego niekontrolowanym składowaniem odpadów, należy go przekazać do recyklingu propagując tym samym zrównoważone wykorzystanie zasobów naturalnych.

Aby zwrócić zużyty produkt, należy skorzystać z systemu odbioru i składowania tego typu sprzętu lub skontaktować się ze sprzedawcą, u którego go został on kupiony. Zostanie on wówczas poddany przyjaznemu dla środowiska recyklingowi.

Kamera megapikselowa z przetwornikiem 1/2.8" Sony CMOS oraz interfejsem AHD (Analog High Definition) / PAL.

Interfejs AHD umożliwia transmisję analogowego sygnału wizyjnego za pośrednictwem kabla koncentrycznego w rozdzielczości 1080p. Dzięki temu możliwa jest transmisja obrazów o rozdzielczości HD na odległości nawet 500 m z zachowaniem niskich kosztów instalacji. Podczas transmisji nie występują opóźnienia oraz zachowana jest oryginalna, wysoka jakość obrazu.

Dodatkowo kamera posiada możliwość wyboru standardu sygnału wyjściowego pomiędzy AHD i PAL. Zmiana standardu AHD / PAL odbywa za pomocą dżojstika poprzez przytrzymanie go wychylonego w prawo lub w lewo przez ok. 3 s, bez wchodzenia w menu OSD.

Zintegrowany uchwyt kamery 3-Axis, posiada regulację we wszystkich trzech płaszczyznach i umożliwia obrót kamery w dowolnym kierunku.



Standard:	AHD / PAL
Przetwornik:	1/2.8 " Sony CMOS IMX222
Procesor obrazu:	Nextchip NVP2441H
Wielkość matrycy:	2.0 Mpx
Rozdzielczość:	1920 x 1080 - 1080p AHD-H , 960 x 576 - 960H PAL
Wyjście wideo:	1 Vpp 75 Ω, AHD / PAL - wybierane przełącznikiem + Dodatkowe wyjście "Spot" - umożliwia podgląd wideo i konfigurację kamery bez potrzeby odłączania jej od instalacji monitoringu
Obiektyw:	2.8 ... 12 mm, 2 Mpx, DC
Kąt widzenia:	• 85 ° ... 24 ° (dane producenta) • 92 ° ... 31 ° (nasze testy)
Stosunek sygnał/szum (S/N):	> 50 dB
Regulacja mocy oświetlacza IR:	Potencjometrem
Zasięg oświetlacza IR:	50 m
Menu ekranowe OSD:	✓
Wybrane funkcje:	<ul style="list-style-type: none"> • ICR - Mechaniczny filtr podczerwieni • Tryb dzień/noc (color/b&w/auto) • WB - Balans bieli (ATW/AWB/manualny/wewnętrzny/zewnętrzny) • Sense-UP - (Slow Shutter) - Zwiększenie czułości przetwornika max. x 30 • D-WDR - Szeroki zakres dynamiki oświetlenia • 2D-DNR / 3D-DNR - Cyfrowa redukcja szumu w obrazie • F-DNR (Defog) - Redukcja szumów związanych z opadami atmosferycznymi • Detekcja ruchu - maks. 4 strefy • Strefy prywatności - maks. 4 • BLC - konfigurowalna kompensacja światła wstecznego • HSBLC - Kompensacja silnego światła (punktowego) • Mirror - Odbicie lustrzane obrazu • "zamrażanie" obrazu • Sharpness - Wyostrenie konturów obrazu • Korekcja typu monitora - LCD/CRT

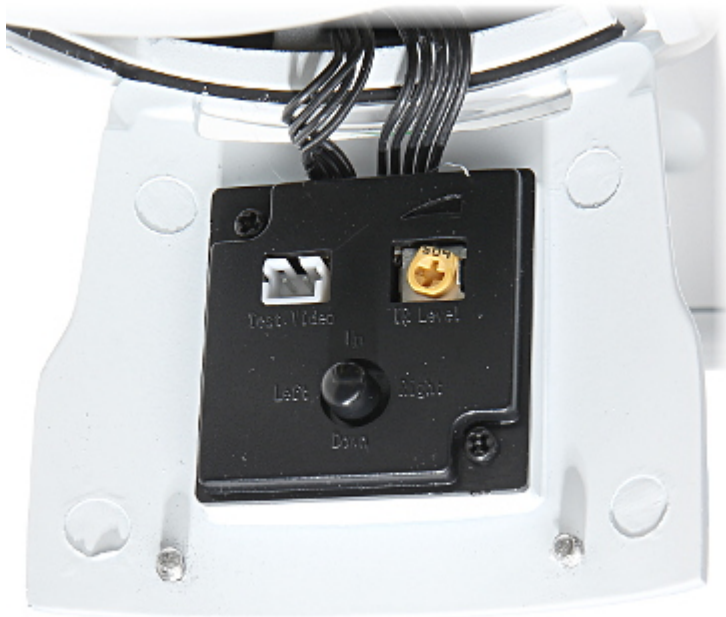
Zasilanie:	12 V DC / 400 mA
Obudowa:	Compact, Metalowa
Kolor:	Biały
Klasa szczelności:	IP66
Temperatura pracy :	-20 °C ... 55 °C
Waga:	0.8 kg
Wymiary:	255 x 123 x 92 mm
Obsługiwane języki:	angielski, chiński tradycyjny, chiński uproszczony, francuski, hiszpański, holenderski, niemiecki, polski, portugalski, rosyjski, turecki, włoski
Producent / Marka:	GEMINI
Gwarancja:	2 lata



Widok z boku:



Wyboru formatu sygnału dokonuje się poprzez wychylenie dźwigni i przytrzymanie przez 5 s bez wchodzenia w menu OSD. Zmiana formatu sygnału na NTSC w kamerze, powoduje zanik obrazu w podłączonym rejestratorze AHD:



Konfiguracja

- 1 - Włącz zasilanie
 - 2 - Wychyl dźwignik w lewo lub w prawo, ustawiając odpowiednią rozdzielczość
 - 3 - Wychyl dźwignik w dół przez 5 s, ustawiając PAL / NTSC
- Standard PAL i NTSC jest ustawiany niezależnie od rozdzielczości.



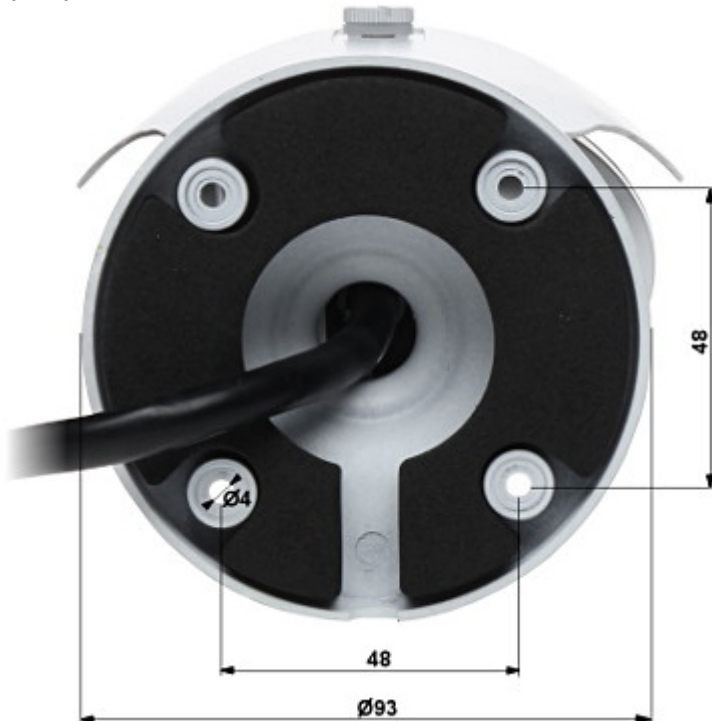
W przypadku potrzeby regulacji i otwarcia pokrywy prosimy o zastosowanie następującej kolejności wykonywanych czynności:

- 1 - poluzować śruby krzyżakowe (zawias),
- 2 - odkręcić śruby imbusowe (pokrywa),
- 3 - otworzyć pokrywę, dokonać regulacji i zamknąć pokrywę,
- 4 - przykręcić śruby imbusowe (pokrywa),

5 - dokręcić śruby krzyżakowe (zawias).

Gwarantuje to prawidłowy docisk uszczelki i szczelność kamery.

Wymiary montażowe:



W zestawie:



OPAKOWANIE

Wymiary (Dł. x Szer. x Wys.): 0x0x0 mm	Waga brutto: 0 kg
--	-------------------