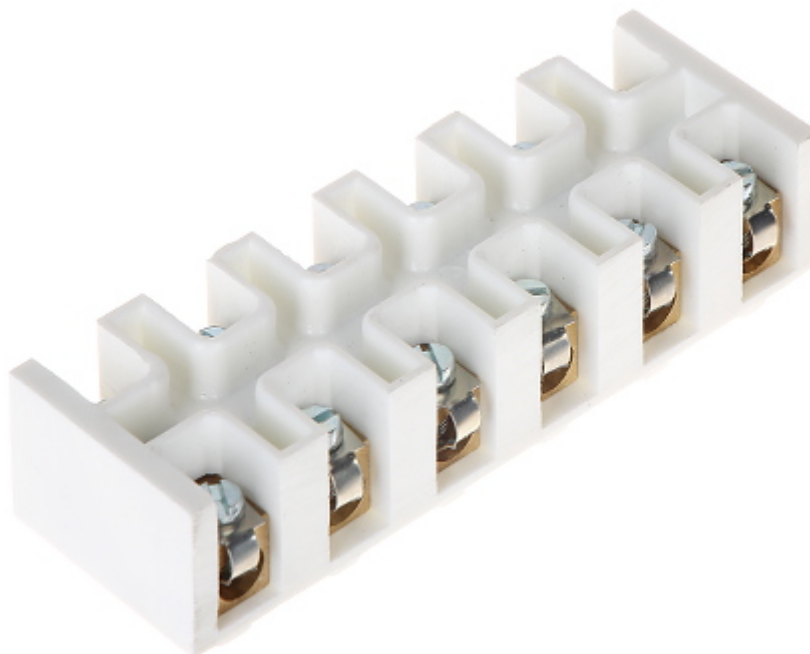


Kod: KE-LTE6-16.0

## KOSTKA ELEKTRYCZNA **KE-LTE6-16.0** SIMET



Liczba torów:	6
Typ złącza:	listwa zaciskowa
Dopuszczalna wartość napięcia znamionowego:	500 V
Prąd znamionowy:	76 A
Przekrój przewodu:	16 mm <sup>2</sup>
Dielektryk:	Polomel MEC-3
Kolor:	Biały
Wymiary:	90 x 30 x 23 mm
Producent / Marka:	SIMET
Gwarancja:	2 lata