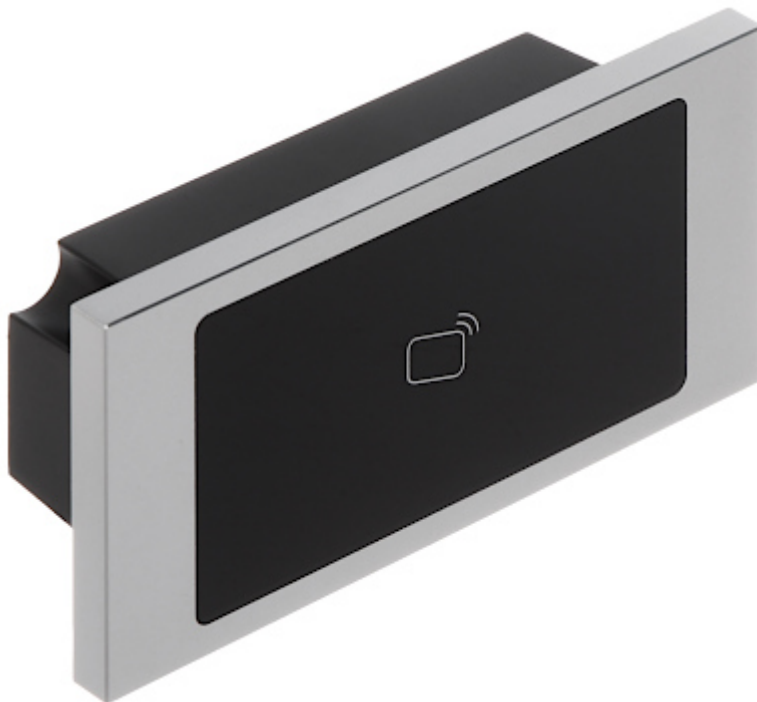


Kod: VTO4202F-MR

MODUŁ CZYTNIKA ZBLIŻENIOWEGO **VTO4202F-MR** DO MODUŁU VTO4202F-P DAHUA

Moduł VTO4202F-MR jest przeznaczony do współpracy z modułem kamery VTO4202F-P.



Kompatybilność:	VTO4202F-P
Obsługa kart:	13.56 MHz S50
Zasięg odczytu kart:	max. 8 cm
Liczba obsługiwanych kart zbliżeniowych:	10000
Praca autonomiczna:	–
Wbudowana klawiatura:	–
Przycisk dzwonka:	–
Wyjście sabotażowe:	–
Zasilanie:	5 V DC - Dostarczane z innych modułów
Pobór mocy:	≤ 1 W
Obudowa:	Metal + Plastik, Wodoodporna
Kolor:	Srebrny
Klasa szczelności:	IP65 - po dodatkowym uszczelnieniu połączenia obudowy z powierzchnią montażu np. silikonem
Wandaloodporna:	IK07



KARTA KATALOGOWA

Temperatura pracy:	-20 °C ... 60 °C
Waga:	0.09 kg
Wymiary:	100 x 49.9 x 28.5 mm
Producent / Marka:	DAHUA
Gwarancja:	3 lata