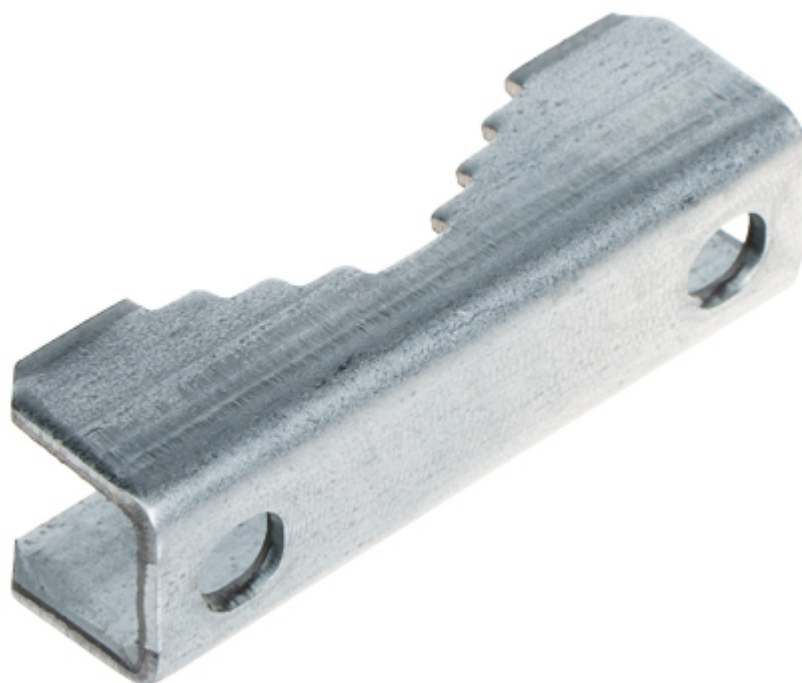


Kod: KL-50

KLORYNKA **KL-50**

KL-50 jest elementem obejmującym zaciskowej.



Materiał:	Stal ocynkowana - Ocynk ogniowy
Średnica masztu:	max. 50 mm
Średnica cybantu:	max. Ø 8 mm
Wybrane cechy:	<ul style="list-style-type: none">• Grubość blachy : 2.5 mm• Całość ocynkowana ogniowo
Producent / Marka:	DELTA
Gwarancja:	3 lata