

## Ostrzeżenie!

Proszę zapoznać się z instrukcją obsługi zawartą w niniejszym opracowaniu, ponieważ zawiera ona ważne informacje związane z bezpieczeństwem instalowania i użytkowania urządzenia.

Do obsługi urządzenia nie należy dopuszczać osób, które nie zapoznały się z instrukcją.

Instrukcję należy zachować, ponieważ może być potrzebna w przyszłości. Urządzenie należy używać wyłącznie do celów określonych w niniejszej instrukcji.

Urządzenie przed uruchomieniem należy rozpakować. Po usunięciu opakowania należy upewnić się, że urządzenie jest w dobrym stanie.

Jeśli wyrób ten ma usterki nie powinno się go używać dopóki nie zostanie naprawiony.

Produkt jest przeznaczony do użytku domowego jak i komercyjnego i nie może być użytkowany wbrew przeznaczeniu.

Producent nie ponosi odpowiedzialności za szkody wynikające z nieprzestrzegania zasad umieszczonych w instrukcji, dlatego zalecamy postępować zgodnie z wyżej wymienionymi zasadami bezpieczeństwa pracy, obsługi i konserwacji urządzenia. W ten sposób zapewnią sobie Państwo bezpieczeństwo oraz unikną uszkodzenia urządzenia.

Producent ani dostawca nie odpowiada za straty lub zniszczenia związane z produktem, łącznie ze stratami ekonomicznymi lub niematerialnymi, stratą zysków, dochodów, danych, przyjemności podczas użytkowania produktu lub innych związanych z nim produktów- pośrednią, przypadkową lub wynikłą stratą lub zniszczeniem. Powyższe postanowienia obowiązują bez względu na to, czy strata lub zniszczenie odnosi się do:

1. Pogorszenia jakości lub braku działania produktu lub związanych z nim produktów z powodu uszkodzenia, jak również do braku dostępności do produktu oddanego do naprawy, co spowodowało przestój, stratę czasu użytkownika lub przerwę w działalności gospodarczej;
2. Nieodpowiednich wyników pracy produktu lub związanych z nim produktów;
3. Dotyczy to strat i szkód według dowolnej teorii prawnej, łącznie z zaniedbaniem i innymi szkodami, zerwaniem kontraktu, wyrażonej lub domniemanej gwarancji oraz ścisłą odpowiedzialnością (nawet jeśli producent lub dostawca został powiadomiony o możliwości wystąpienia takich szkód).

### Środki bezpieczeństwa:

Szczególną uwagę przy projektowaniu poświęcono standardom jakości urządzenia, gdzie najważniejszym czynnikiem jest zapewnienie bezpieczeństwa użytkownika.

Urządzenie należy chronić przed kontaktem z płynami żrącymi oraz plamiącymi i lepкими.

Urządzenie to zaprojektowano, aby ponownie podejmowało funkcjonowanie w przypadku przywrócenia zasilania energią elektryczną po przerwaniu w zasilaniu.

**Uwaga! Zalecamy stosowanie zabezpieczeń w celu dodatkowej ochrony urządzenia przed ewentualnymi skutkami przepięć występujących w instalacjach. Zabezpieczenia przeciwprzepięciowe są skuteczną ochroną przed przypadkowym podaniem na urządzenie napięć wyższych, niż znamionowe. Uszkodzenia spowodowane podaniem napięć wyższych niż przewiduje instrukcja, nie podlegają naprawie gwarancyjnej.**

Przed transportem wyłącz urządzenie.

Przed podłączeniem urządzenia do zasilania należy sprawdzić, czy dostarczane napięcie jest zgodne ze znamionowym napięciem podanym w instrukcji.

### Prawidłowa utylizacja produktu:

Oznaczenie przekreślonego kosza wskazuje, że produktu tego nie można wyrzucać razem z innymi odpadami z gospodarstwa domowego w całej UE. Aby uniknąć ewentualnego zagrożenia dla środowiska naturalnego lub zdrowia spowodowanego niekontrolowanym składowaniem odpadów, należy go przekazać do recyklingu propagując tym samym zrównoważone wykorzystanie zasobów naturalnych.

Aby zwrócić zużyty produkt, należy skorzystać z systemu odbioru i składowania tego typu sprzętu lub skontaktować się ze sprzedawcą, u którego go został on kupiony. Zostanie on wówczas poddany przyjaznemu dla środowiska recyklingowi.

Seria kamer **DAHUA TiOC** to nowoczesne kamery IP łączące w sobie 3 innowacyjne technologie: **Dahua Full-Color** - obraz w kolorze 24/7, **Wiz-Sense** - funkcje sztucznej inteligencji AI oraz **aktywne odstraszanie** audio-wizualne.

Dodatkowo kamera posiada funkcję aktywnego odstraszania intruzów za pomocą migającego czerwonego i niebieskiego światła oraz dźwięku syreny.

Kamera IP z wydajnym algorytmem kompresji obrazu H.264 / H.265 zapewniającym czyste i bardziej płynne przesyłanie obrazu w maksymalnej rozdzielczości 1080p. Możliwość zasilania PoE, zgodnie ze standardem 802.3af sprawia, że urządzenie jest jeszcze bardziej uniwersalne i łatwiejsze w instalacji.



Standard:	TCP/IP
Przetwornik:	1/2.8 " Progressive Scan CMOS
Wielkość matrycy:	2.1 Mpx
Rozdzielczość:	1920 x 1080 - 1080p , 1280 x 960 - 1.3 Mpx , 1280 x 720 - 720p
System skanowania:	Progresywny
Obiektyw:	3.6 mm
Kąt widzenia:	<ul style="list-style-type: none"> <li>• 84 ° (dane producenta)</li> <li>• 80 ° (nasze testy)</li> </ul>
Zasięg oświetlacza światła białego (LED):	≤ 30 m
Czułość:	0.0015 Lux / F1.0 (kolor)
Stosunek sygnał/szum (S/N):	> 56 dB
Interfejs RS-485:	—
Gniazdo karty pamięci:	Obsługa kart Micro SD do 256GB (możliwy zapis lokalny)
Metoda kompresji obrazu:	H.265+ / H.265 / H.264+ / H.264 / MJPEG
Wejścia / wyjścia alarmowe:	1 / 1



# Instrukcja obsługi

Kod: IPC-HDW3249H-AS-PV-0360B

KAMERA IP **IPC-HDW3249H-AS-PV-0360B** TiOC Full-Color - 1080p 3.6 mm DAHUA

Audio:	<ul style="list-style-type: none"><li>• Wbudowany mikrofon,</li><li>• Wejście na mikrofon zewnętrzny,</li><li>• Wyjście audio,</li><li>• Wbudowany głośnik,</li><li>• Obsługa dwukierunkowego audio,</li><li>• Detekcja dźwięku</li></ul>
Prędkość transmisji strumienia głównego:	25 kl/s @ 1080p
Interfejs sieciowy:	10/100 Base-T (RJ-45)
Protokoły sieciowe:	IPv4/IPv6, HTTP, TCP, UDP, ARP, RTP, RTSP, RTCP, RTMP, SMTP, FTP, SFTP, DHCP, DNS, DDNS, QoS, UPnP, NTP, Multicast, ICMP, IGMP, NFS, SAMBA, PPPoE, SNMP
WEB Server:	Wbudowany
Maks. liczba użytkowników on-line:	20
ONVIF:	20.06
Dostęp z telefonu komórkowego:	Port: 37777 lub dostęp przez chmurę (P2P) <ul style="list-style-type: none"><li>• Android: Darmowa aplikacja <a href="#">DMSS</a></li><li>• iOS (iPhone): Darmowa aplikacja <a href="#">DMSS</a></li></ul>
Domyślny adres IP:	192.168.1.108
Domyślny login / hasło administratora:	admin / - Hasło administratora należy ustawić przy pierwszym uruchomieniu
Porty dostępu przez www:	80, 37777
Porty dostępu przez aplikację na PC:	37777
Port dostępu przez aplikację mobilną:	37777
Port ONVIF:	80
RTSP URL:	rtsp://admin:hasło@192.168.1.108:554/cam/realmonitor?channel=1&subtype=0 - Strumień główny rtsp://admin:hasło@192.168.1.108:554/cam/realmonitor?channel=1&subtype=1 - Strumień pomocniczy
Wybrane funkcje:	<ul style="list-style-type: none"><li>• WDR - 120 dB - Szeroki zakres dynamiki oświetlenia</li><li>• 3D-DNR - Cyfrowa redukcja szumu w obrazie</li><li>• ROI - poprawianie jakości wybranych fragmentów obrazu</li><li>• SSA - ang. Smart Scene Adaptive - inteligentna adaptacja sceny poprzez automatyczną regulację parametrów ekspozycji w celu uzyskania lepszego obrazu</li><li>• Obsługa NAS - Network Attached Storage</li><li>• BLC/HLC - kompensacja światła tła / silnego światła</li><li>• Tryb dzień/noc (color/b&amp;w/auto)</li><li>• Full Color - kolorowy tryb nocny</li><li>• Automatyczny balans bieli</li><li>• AGC - Automatyczna regulacja wzmocnienia obrazu</li><li>• Detekcja ruchu</li><li>• Konfigurowalne strefy prywatności</li><li>• Mirror - Odbicie lustrzane obrazu</li><li>• Alarm świetlny oraz dźwiękowy</li><li>• Funkcja aktywnego odstraszenia</li><li>• Wbudowany oświetlacz światła białego (LED)</li><li>• SMD PLUS - wyszukiwanie obiektu sklasyfikowanego jako: człowiek, pojazd silnikowy, pojazd bezsilnikowy</li><li>• Analiza IVS : przekroczenie linii, wtargnięcie - klasyfikacja ludzi i pojazdów, zmiana sceny, Detekcja dźwięku</li></ul>
Zasilanie:	<ul style="list-style-type: none"><li>• PoE (802.3af),</li><li>• 12 V DC / 510 mA</li></ul>

Pobór mocy:	<ul style="list-style-type: none"><li>• max. 7.35 W @ PoE</li><li>• max. 6.1 W @ 12 V</li></ul>
Obudowa:	Dome - Metalowa
Kolor:	Biały + Czarny
Klasa szczelności:	IP67
Wandaloodporna:	—
Temperatura pracy :	-40 °C ... 60 °C
Waga:	0.74 kg
Wymiary:	Ø 122 x 111 mm
Obsługiwane języki:	polski, angielski, czeski, francuski, hiszpański, holenderski, niemiecki, rosyjski, portugalski, rumuński, ukraiński, węgierski, włoski
Producent / Marka:	DAHUA
Gwarancja:	<b>3 lata</b>

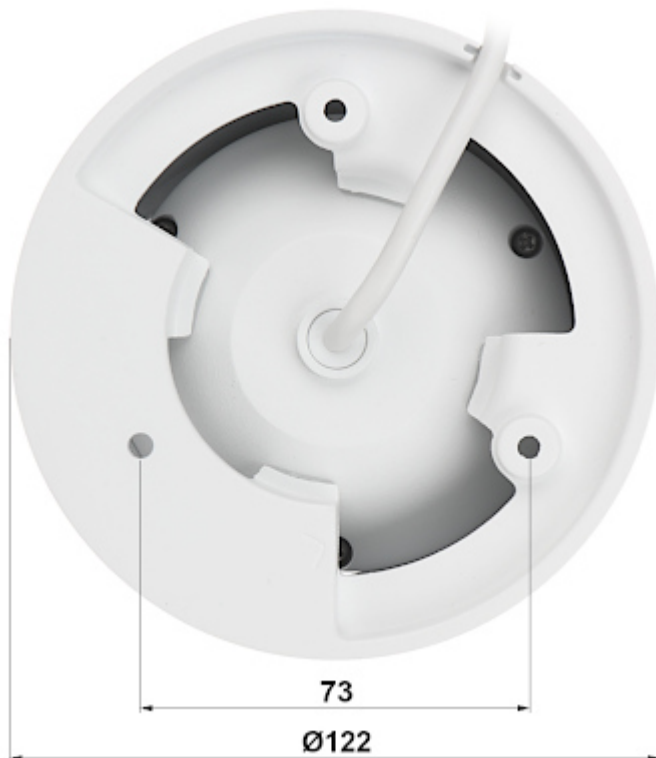
Kamera wyjęta z pierścienia zaciskowego



Gniazdo karty pamięci



Widok od strony mocowania kamery



Złącza kamery



Opis złączy



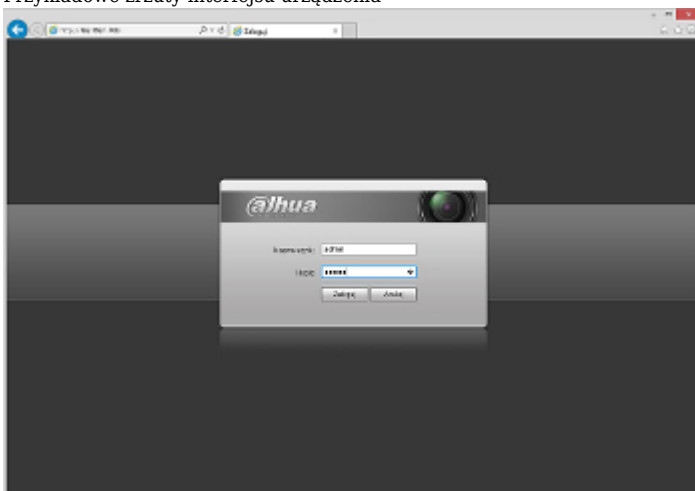
Prezentacja technologii TiOC zastosowanej w kamerze

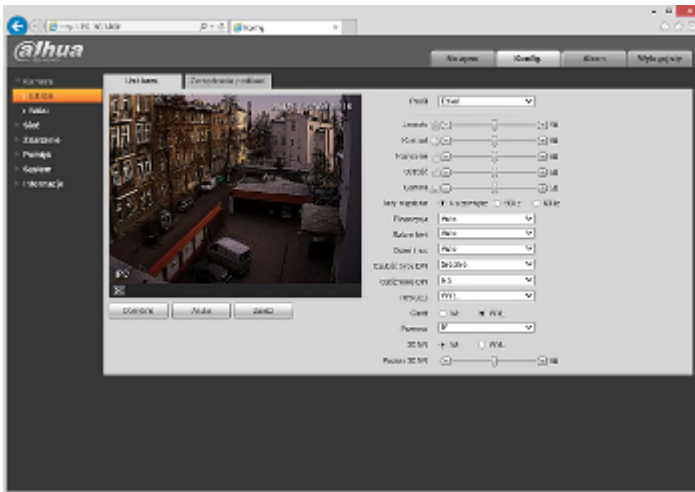
Zobacz jak zainicjalizować kamery marki DAHUA

W zestawie



Przykładowe zrzuty interfejsu urządzenia





## OPAKOWANIE

Wymiary (Dł. x Szer. x Wys.): 0x0x0 mm	Waga brutto: 0 kg
--	-------------------